



Guide d'identification des traces de rongement sur des noisettes

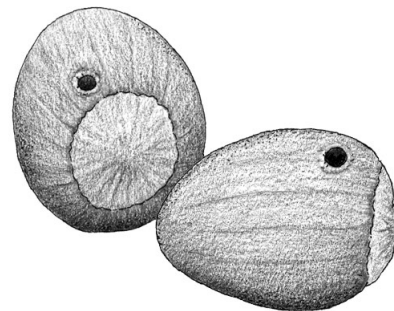
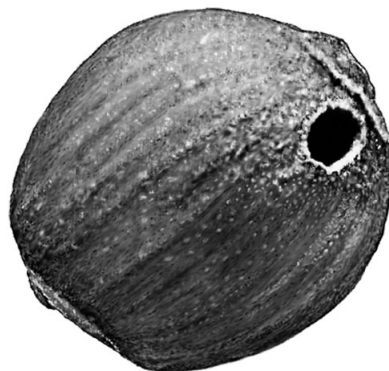
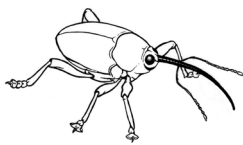
Qui a rongé la noisette ?

De nombreux animaux aiment grignoter des fruits secs. Parmi ceux-ci, les noisettes sont particulièrement appréciées.

La coque de la noisette étant très dure, il n'est pas simple pour un animal de parvenir jusqu'à l'amande. Cela exige beaucoup d'efforts, et leur travail laisse des traces nettes sur la coque. Ces traces sont très différentes d'une espèce à l'autre. Heureusement pour toi – et pour nous, car nous pouvons connaître ainsi l'identité du mangeur de telle ou telle noisette trouvée dans la nature !

Les illustrations et textes ci-après t'aideront à identifier les traces de rongement caractéristiques sur des noisettes. Nous te souhaitons beaucoup de plaisir dans cette enquête !

Balanin des noisettes



Le balanin des noisettes est un coléoptère dont le rostre, en forme de trompe, est d'une longueur impressionnante. La femelle l'utilise pour forer un trou rond dans la noisette, où elle déposera un œuf. Quand la larve éclot, celle-ci se nourrit de l'amande en cours de mûrissement.

Aspect caractéristique d'une noisette rongée par un balanin :

- **trou rond de 1 à 2 mm de diamètre**

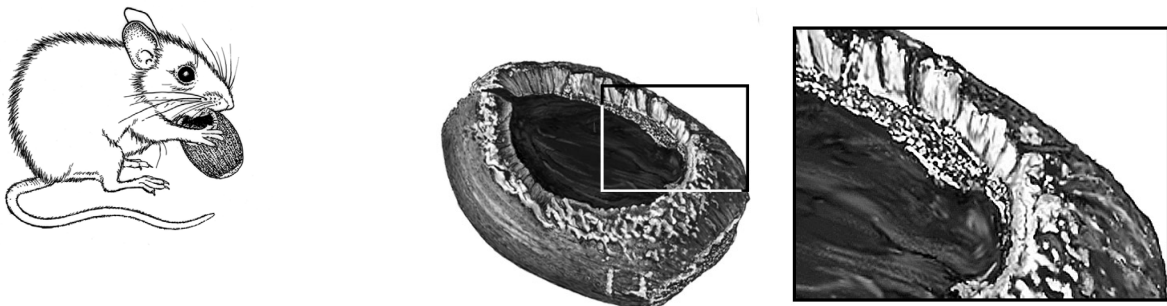
Ecureuil



L'écureuil commence par percer un trou dans la coque de la noisette, puis introduit ses puissantes incisives inférieures dans l'ouverture afin de briser la noisette en deux morceaux. Aspect caractéristique d'une noisette rongée par un écureuil :

- **noisette brisée en deux morceaux**
- **pas de traces de dents sur les bords des deux parties de la noisette**

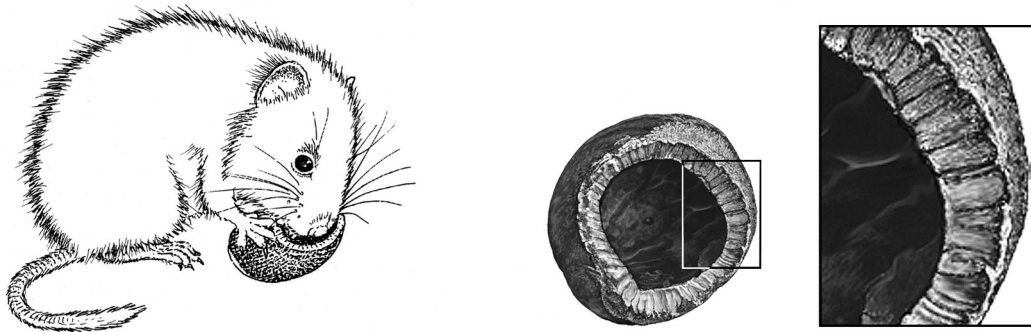
Mulot sylvestre / mulot à collier



Le mulot sylvestre et le mulot à collier cherchent une aspérité sur la coque de la noisette pour y ancrer leurs incisives supérieures et percer un trou dans la coque avec leurs incisives inférieures. Quand l'ouverture est assez grande, ils prélèvent l'amande avec leurs dents inférieures. Aspect caractéristique d'une noisette rongée par un mulot sylvestre ou un mulot à collier :

- **bords du trou rugueux avec des traces de dents perpendiculaires à l'ouverture**
- **nettes traces de dents à la surface de la coque**

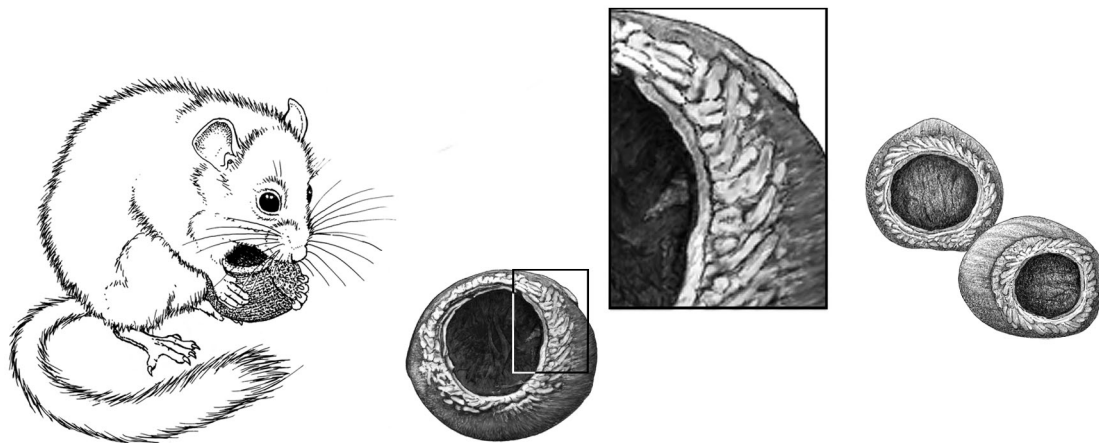
Campagnol roussâtre



Le campagnol roussâtre introduit son museau dans un trou qu'il a préalablement creusé avec ses dents, puis il agrandit cette ouverture avec ses incisives inférieures. Aspect caractéristique d'une noisette rongée par un campagnol roussâtre :

- **bords du trou rugueux avec des traces de dents perpendiculaires à l'ouverture – comme pour le mulot sylvestre et le mulot à collier - mais :**
- **pas de traces de dents à la surface de la coque**

Muscardin



Le muscardin commence par percer un petit trou dans la coque. Il l'agrandit en rond en suivant son bord avec ses incisives inférieures. Aspect caractéristique d'une noisette rongée par un muscardin :

- **trou bien rond avec bords du trou lisses**
- **traces de dents parallèles aux bords de l'ouverture ou légèrement de travers**