

## La Grande Tortue *Nymphalis polychloros*



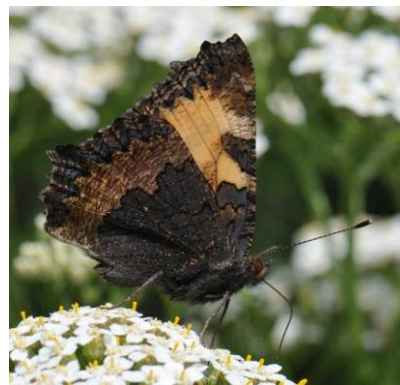
Tache  
noire



## La Petite Tortue *Aglais urticae*



Pas de  
tache  
noire



### Identification

La Grande Tortue a un point noir dans l'angle inférieur de l'aile antérieure (voir flèche), ce point est absent chez la Petite Tortue. **La Grande Tortue a donc quatre points isolés** dans la partie postérieure de l'aile ; **la Petite Tortue n'en a que trois**.

La Petite Tortue est également plus petite que la Grande Tortue et les couleurs du dessus sont plus vives.

### Grande Tortue

Une génération par an. Le papillon apparaît en juin-juillet, hiverne au stade adulte et vole de nouveau de janvier à avril.

Plante-hôte pour les chenilles : Ormes, Saules, Peuplier, Chêne pubescent, divers Prunus...

En Aquitaine un peu partout, généralement des individus isolés.

### Petite Tortue

Une à deux générations par an, observable pendant une grande partie de l'année. L'espèce hiverne au stade adulte et vole de nouveau de janvier à avril.

Plante-hôte pour les chenilles : Orties.

En Aquitaine plus abondant dans les Pyrénées-Atlantiques, rare en plaine.