

Le Chat Forestier

Felis silvestris silvestris



Ordre : Carnivores

Famille : Félidés

Sous-famille : Félinés

Genre : **Felis**

Espèce: **silvestris**

Sous-espèce: **silvestris**

Espèce protégée depuis 1979

Le Chat forestier = Chat sauvage d'Europe est, avec les Lynx boréal et ibérique, les seuls Félinés d'Europe

Son « cousin » le chat domestique :

Felis silvestris catus descendant probable de *Felis silvestris libyca* (chat sauvage (ganté) d'Afrique),
Introduit en Europe depuis l'Égypte par les Grecs et les Romains au 1er siècle avant J.C., bien après sa domestication, estimée à 10 000 ans avant J.C. au Moyen-Orient.

Le chat domestique se rencontrent plus fréquemment à partir des IV et V siècles après J-C

Habitat

- **Massifs boisés de plaine, de colline, de basse et moyenne montagne (400-800m) Auvergne altitude max 1341m**
- **Forêt de feuillu ou mixte (rongeurs)**
- **Couverture forestière >30%**
- **Continuité forestière => pour son installation**

Où le voir?

- + les zones de lisières
- + les clairières et prairies forestières
- + zones de régénérations forestières
- + vallons avec cours d'eau, bordure d'étang
- + coteaux ensoleillés
- + barres et éboulis rocheux

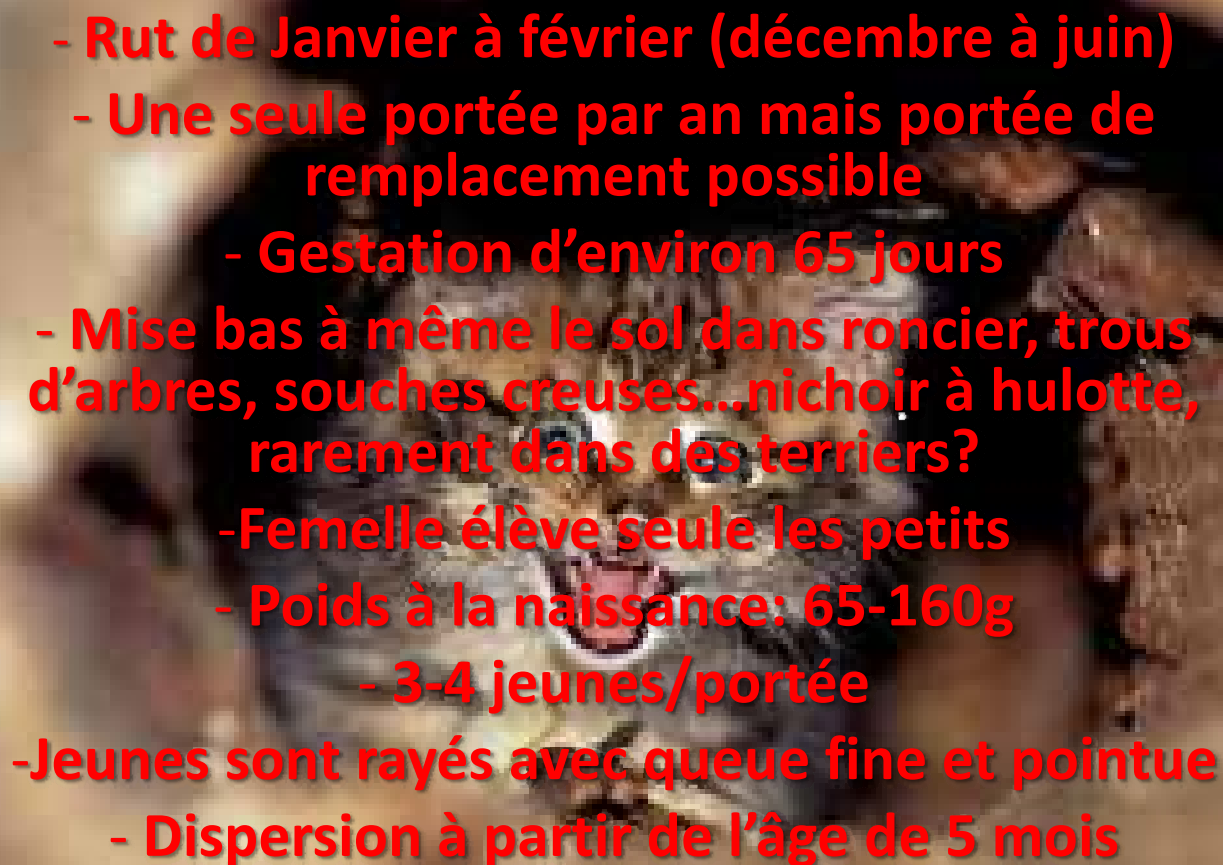
Biologie

- Solitaire
- Territoire de 500 à 1000 ha pour les mâles qui recoupe celui de 2-3 femelles
- Femelles de 150 à 200 ha
- Déserte les zones à fort enneigement = « transhumance »
- Utilisation de l'espace variable selon saisons, années, nourriture...
- Crépusculaire et nocturne mais pas seulement
- Peu parcourir > 10km/jour, en moyenne: 4-5km/jour
- Gites diurnes : souches, troncs creux, anfractuosités rocheuses, amas de branches, terriers

Régime alimentaire

- Carnivore stricte, spécialiste
- 90% de campagnols /mulots
- 10% micromams insectivores, oiseaux, batraciens, poissons, ..., cadavre.
- 7-9 h de chasses/ jours pour 400-500 g de nourriture soit plus de 20 campagnols des champs (7000/an)

Reproduction

- 
- Rut de Janvier à février (décembre à juin)
 - Une seule portée par an mais portée de remplacement possible
 - Gestation d'environ 65 jours
 - Mise bas à même le sol dans roncier, trous d'arbres, souches creuses...nidhoir à hulotte, rarement dans des terriers?
 - Femelle élève seule les petits
 - Poids à la naissance: 65-160g
 - 3-4 jeunes/portée
 - Jeunes sont rayés avec queue fine et pointue
 - Dispersion à partir de l'âge de 5 mois

« Traces et indices »



Les laissées et les empreintes ne sont pas distinguables de celle du chat domestique



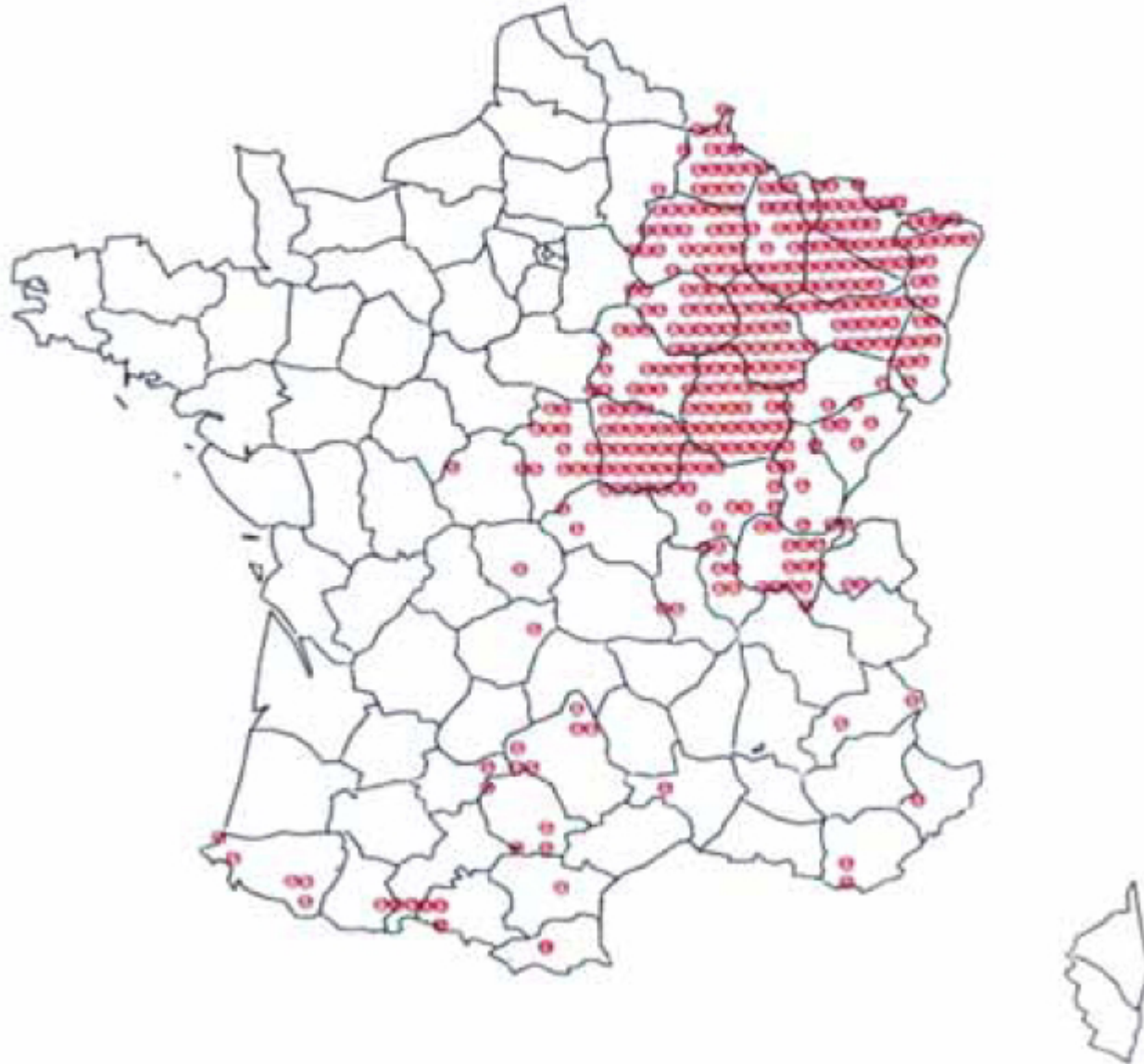
Répartition

Aire de distribution disjointe en Europe

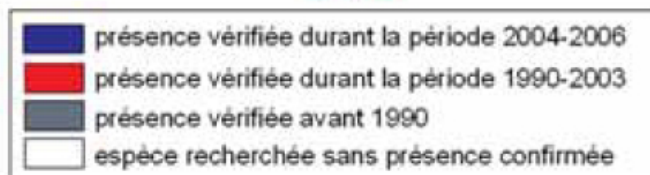
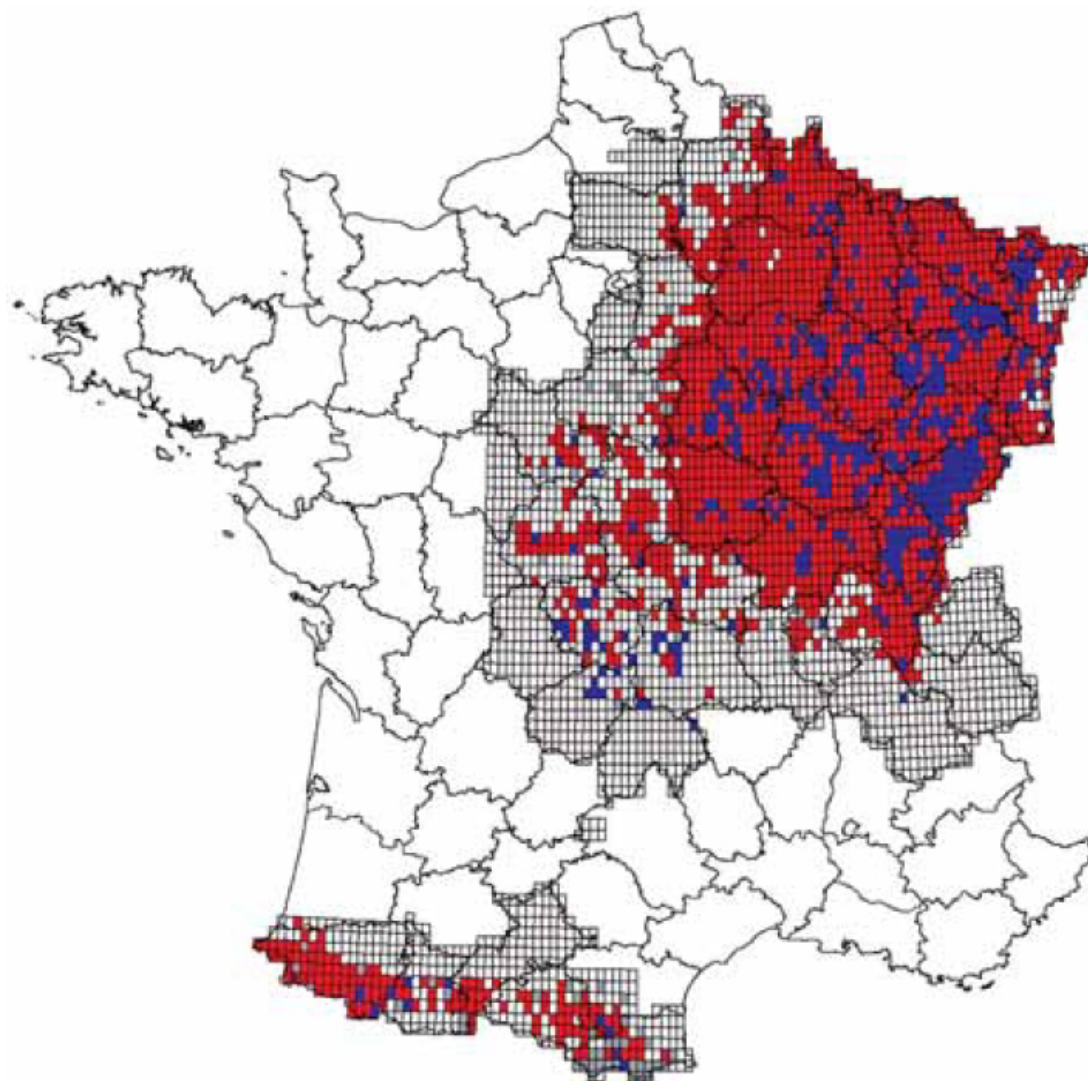


1-4 : Aire de répartition du Chat forestier d'Europe (extrait de Stahl & Léger 1992).

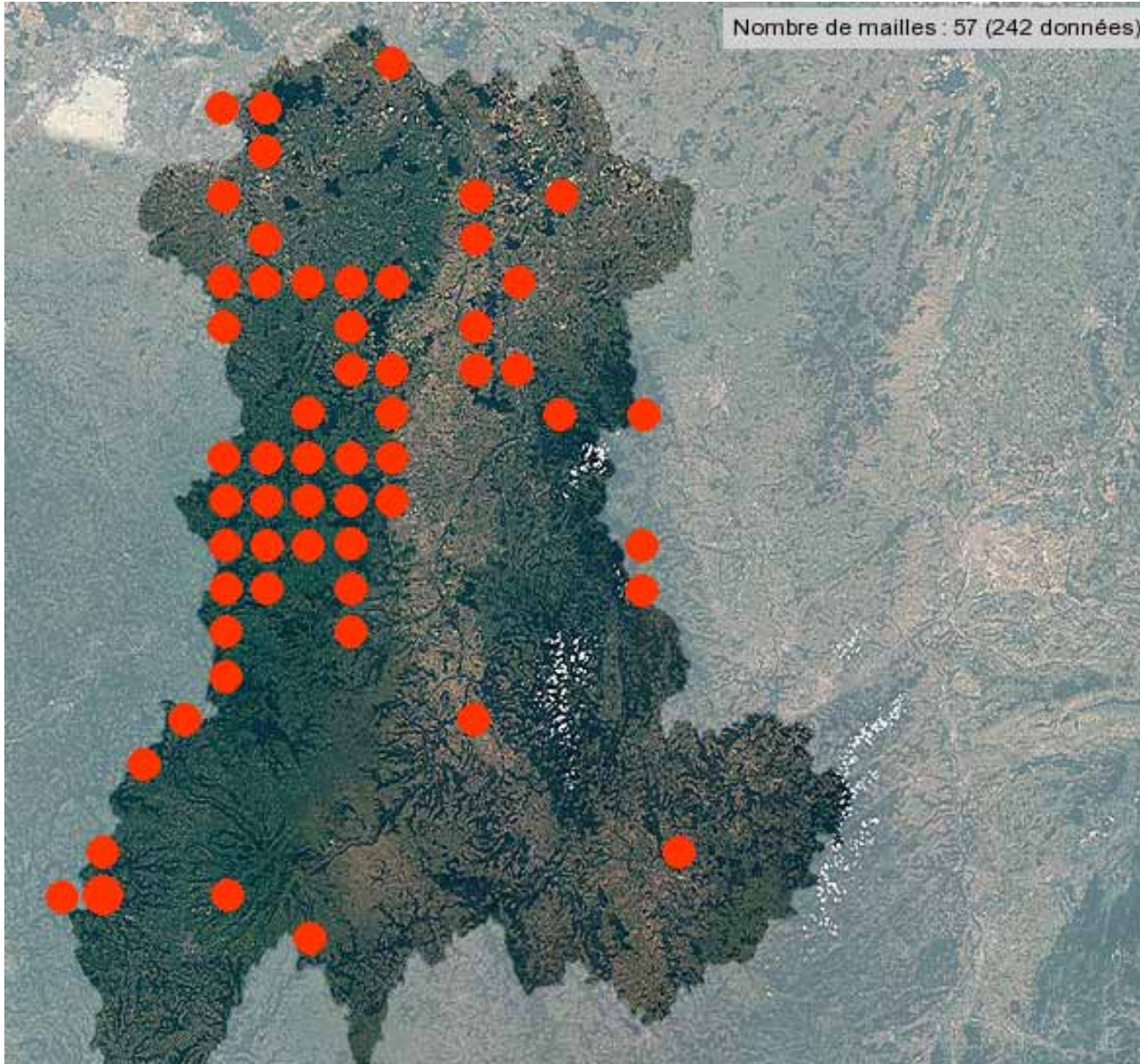
Carte 1 – Carte de répartition nationale du chat forestier d'Europe publiée dans l'Atlas des mammifères sauvages de France (SFEPM, 1984) rassemblant les données connues pour la période 1950-1983



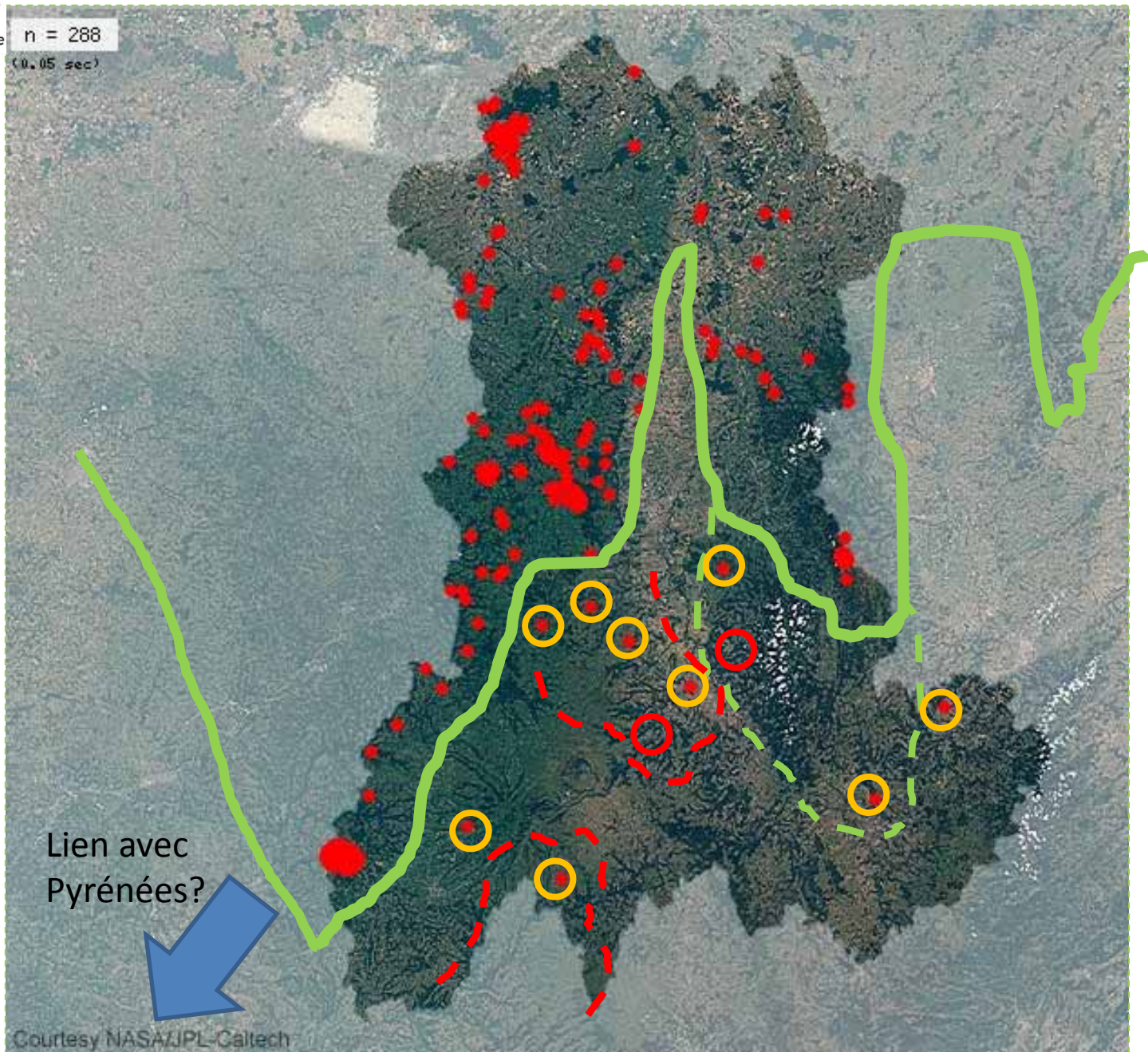
Carte 2 – Répartition du chat forestier d'Europe en France continentale pour la période 1990-2006 (maille représentant 1/8° d'une carte IGN au 1/50 000°)



Données Auvergnate



Répartition du Chat forestier en Auvergne d'après www.faune-Auvergne.org



Sauvage VS Domestique

Poids

3,5-6 kg
Max: 8kg

2,5-9 kg
Max :21 kg

Longueur T+C

50-65 cm

45-55 cm

Longueur Queue

30 cm > ½
LTC

20-25 < ½
LTC

Longueur patte

12-16 cm

10-13,5 cm

Taille empreinte

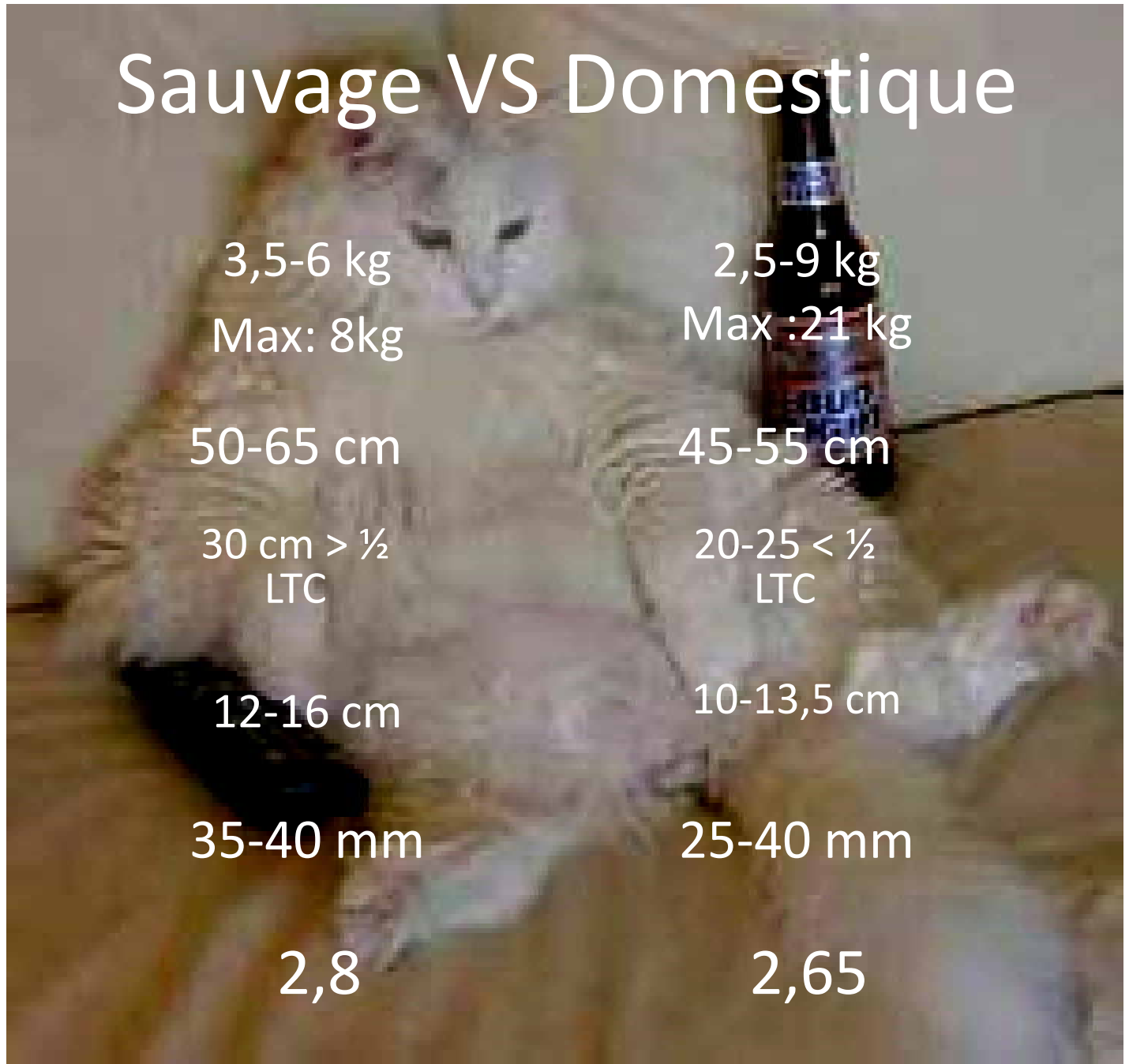
35-40 mm

25-40 mm

Indice crânien

2,8

2,65



Identification

- Jusque dans les années 1980, le chat forestier était distingué du chat domestique sur la base de la couleur et du patron de la robe, de la longueur de l'intestin ou de différentes caractéristiques crâniennes.
- Le développement de la biologie moléculaire a permis de développer de nouveaux outils génétiques et de distinguer chats forestiers, chats domestiques et hybrides.
- Chaque sous-espèce sauvage, de même que le chat domestique, correspond à un groupe ou « clade » génétiquement distinct.



Crânes de Chats forestiers : mâle à gauche et femelle à droite – Christian & Romain Riols

Seule la présence de l'ensemble de ces critères abouti au classement de l'animal dans le type « chat forestier »

- calotte et nuque présentant quatre raies noires très nettes

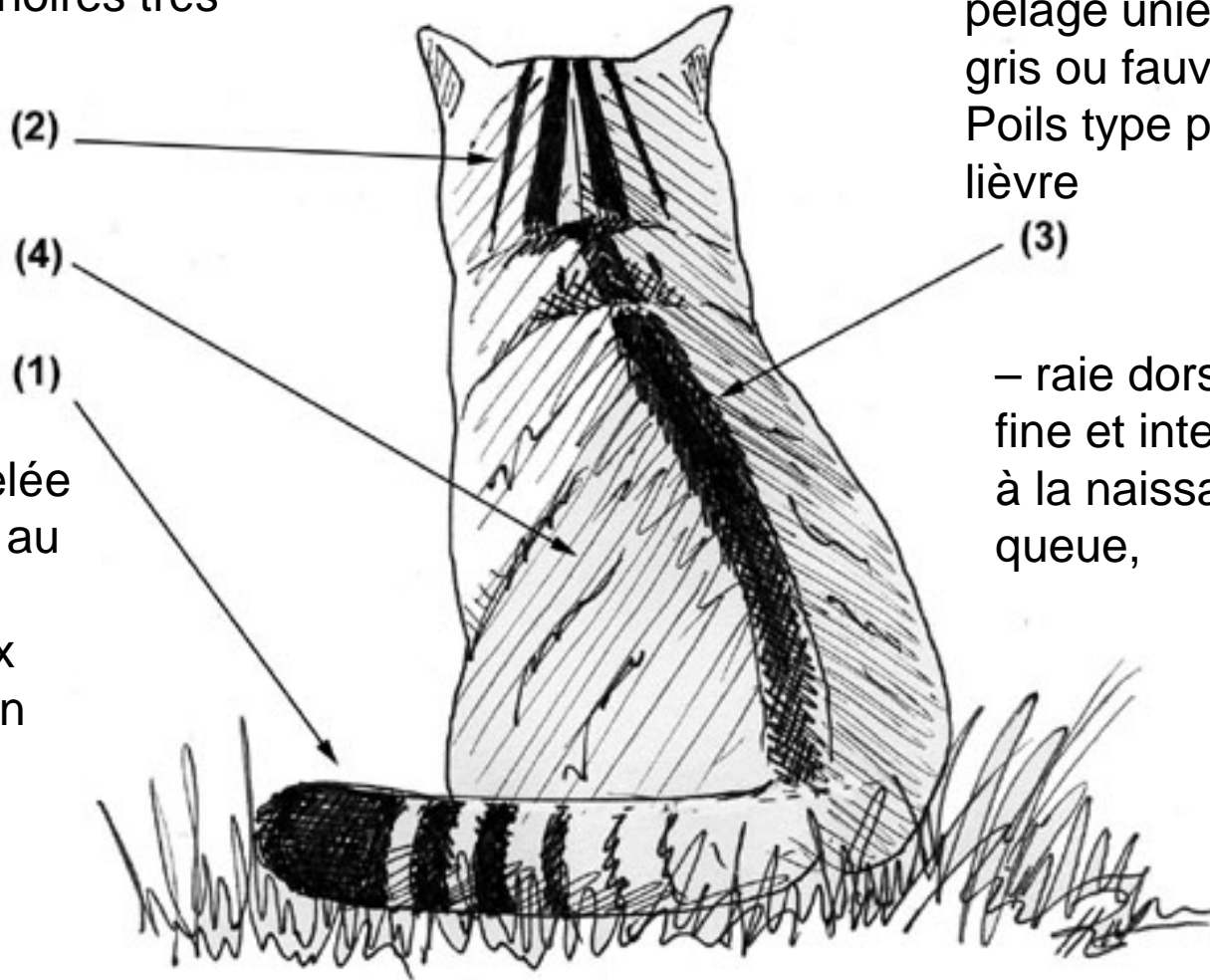
- raies latérales peu marquées non

rattachées à la raie dorsale,

- queue annelée épaisse avec au moins deux anneaux complets et un manchon terminal noir,

- couleur de fond du pelage unie, fauve gris ou fauve clair. Poils type poils de lièvre

- raie dorsale unique, fine et interrompue à la naissance de la queue,



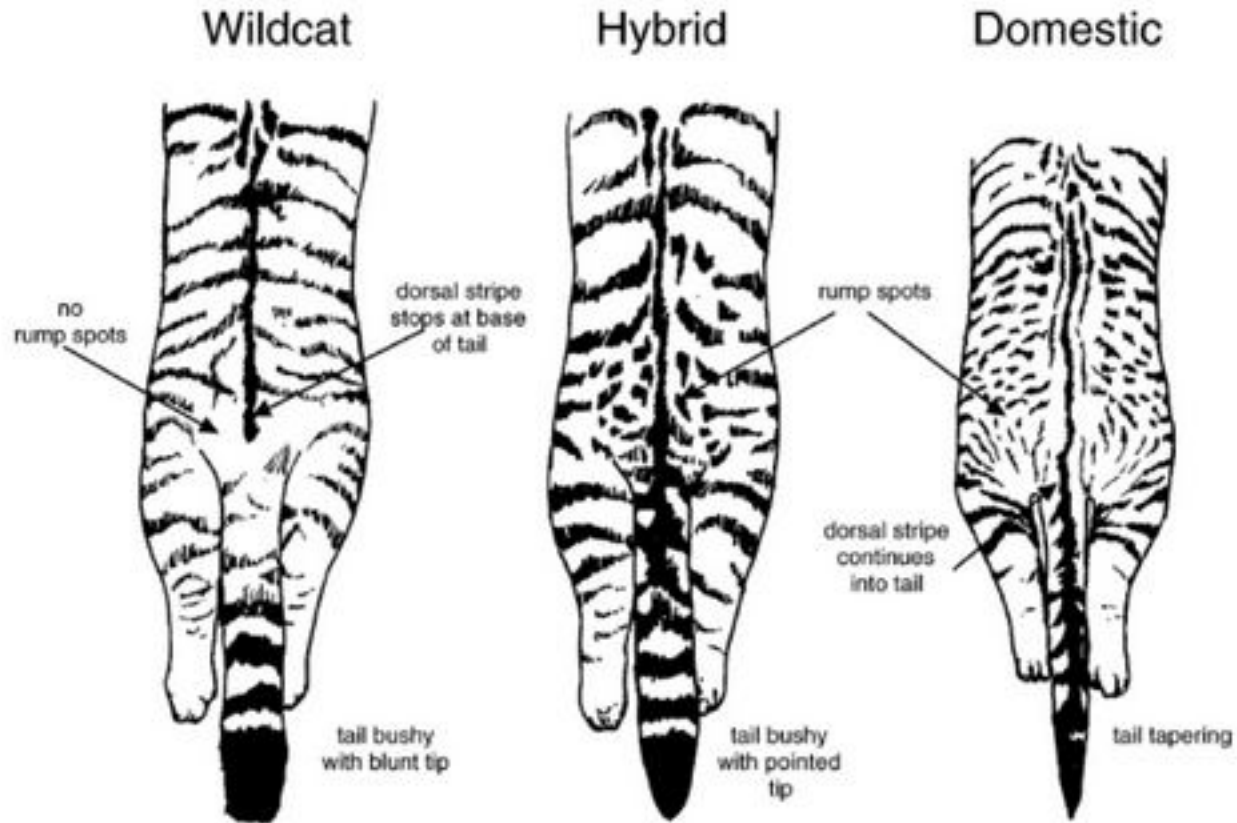


Fig. 2 Diagram showing three of the five diagnostic characters used to score individual cats morphologically. The three characters shown here are tail shape, dorsal stripe, and rump spots. Tail tip colour and paw colour are not illustrated.

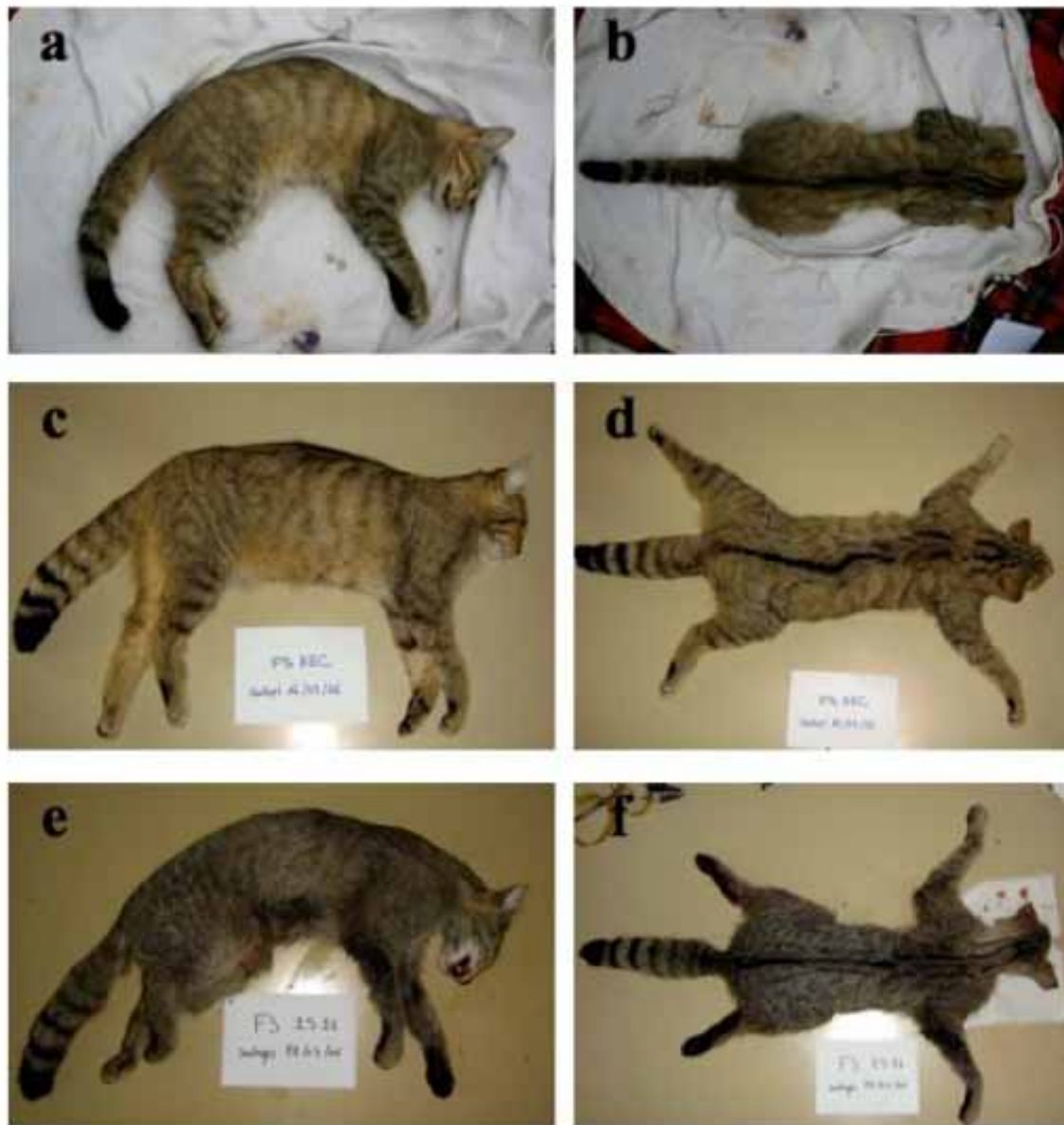


Figure 6-2 : Photographies de trois chats forestiers femelles (mois de juin).
Noter les différences de teinte des pelages (ocre à gris), les rayures plus ou moins marquées, la queue plus ou moins épaisse et courte. a et b : chat capturé et suivi par radio pistage dans les Ardennes ; c et d (Vosges), e et f (Doubs) : chats collectés par l'ONCFS (collision). (Estelle Germain)

Domestique VS Sauvage



Chat forestier

Photo:Romain Riols (63)



Chat domestique

Photo: Damien Pagès

Chat forestier



Photo:Romain Riols (63)

Chat domestique



Photo:Romain Riols

Chat domestique/voir
hybride mais pas
forestier



Chat forestier

Photo:Romain Riols (63)

Chat forestier



Photo: Sabine Boursange (63)

Chat domestique



Photo:Romain Riols

Chat forestier



Photo:Romain Riols (63)

Chat domestique

Chat forestier



Photo:Romain Riols (63)



Chat domestique

Chat forestier



Photo:Romain Riols(63)

Chat forestier



Photo: Sébastien Heinerich (63)



Chat domestique

Chat forestier



Photo:Thérèse Reijs (03)

Chat forestier



Photo:Fabrice Taupin (15)

Chat forestier



Photo:Romain Riols (63)

Chat domestique



Photo: Jean-Baptiste Blehaut

Chat domestique

Photo: Damien Pagès

Si vous trouvez un cadavre?



- Au moins 2 photos flanc et dessus sans oublier la queue
- Appeler ONCFS ou le GMA