



FICHE D'IDENTIFICATION de la famille des HESPERIDES en AUVERGNE

Avant propos

Cette fiche d'identification a été réalisée spécifiquement pour l'Auvergne et ne prend en compte que les particularités des sous espèces typiques de notre Région.

Les 20 espèces Auvergnates de cette famille de rhopalocère sont parmi les plus délicates à déterminer.

*Pour l'identification d'une espèce de ce groupe il est primordial d'observer le dessus ET le dessous des ailes afin de relever tous les critères déterminants. Du fait de la variabilité de certaines espèces, il est fortement conseillé de baser sa détermination sur un ensemble de critères déterminants plutôt qu'un seul. Pour terminer, l'hespérie de la mauve et l'hespérie de l'aigremoine (*Pyrgus malvae/malvoides*) étant totalement indifférenciable sont donc considérés comme une seule et même espèce.*

Cette fiche se compose de :

- 1 - Des clés en arborescence.*
- 2 - Des fiches présentant les critères déterminants ainsi que la carte de répartition (la zone de présence est en rouge).*
- 3 - La morphologie des ailes des rhopalocères avec le glossaire associé.*



***Photos et réalisation : Pascal Peyrache
Remerciements à Pascal Duboc et Bruno Gilard***

HESPERIDAE

Dessus des ailes brun foncé avec de nombreuses taches blanches plus ou moins marquées.

PYRGINAE



Page 3

- Dessus des ailes essentiellement brun foncé presque noir.
- Dessous des ailes jaune avec des taches claires cerclées de noir.

HETEROPTERINAE



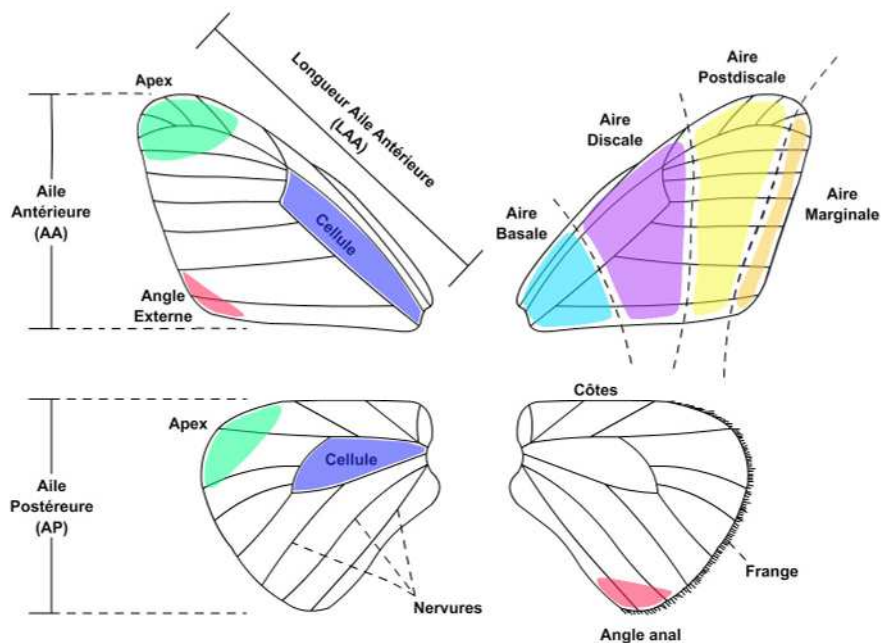
Page 9

- Dessus des ailes orange ou brun et orange sans taches blanches.
- Dessous des ailes brun-orange avec ou sans taches claires.

HESPERIINAE



Page 9



Dessus des ailes ant. brunes et grises avec une série de petits points blancs marginaux.

ERYNNIS

Dessus des ailes antérieures avec peu de taches blanches.

CARCHARODUS

Absence des deux taches décalées dans la zone postdiscale du dessus des ailes antérieures.

SPIALIA

Dessus des ailes antérieures avec de nombreuses taches blanches nettes.

Présence des deux taches décalées dans la zone postdiscale du dessus des ailes antérieures.

PYRGUS



Présence d'une bande blanche marginale au dessous des ailes antérieures et postérieures.



Présence des deux taches décalées dans la zone postdiscale du dessus des ailes antérieures.



Tache discale du dessous des ailes postérieures s'étriant le long des nervures (Vers la base)



Tache discale du dessous des AP s'étriant largement le long des nervures de manière inégale



Tache discale du dessous des AP en forme d'enclume liserée de noir



Tache cellulaire large et rectangulaire. Les 2 taches du bas des ailes antérieures sinueuses



Tache basale du dessous des ailes post. ovale ne touchant pas ou très peu les nervures



Taches blanches du dessus des ailes postérieures estompées



Taches blanches du dessus des AP nettes et bien marquées sur les individus frais

PYRGINAE

Erynnis tages
Le Point-de-Hongrie

Page 8

Carcharodus sp.
Hespéries sp.

Page 7

Spialia sertorius
L'Hespérie de la Sanguisorbe

Page 6

Pyrgus carthami
Hespérie du Carthame

Page 4

Pyrgus malvae/malvoïdes
Hespérie de la mauve
Hespérie de l'aigremoine

Page 5

Pyrgus onopordi
Hespérie de la malope

Page 5

Pyrgus cirsiï
Hespérie de Rambur

Page 5

Pyrgus serratulae
Hespérie de l'alchémille

Page 6

Pyrgus alveus
Hespérie du Faux buis

Page 4

Pyrgus armoricanus
Hespérie des Potentilles

Page 4

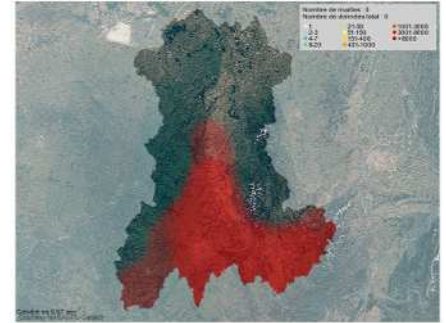
L'Hespérie du Faux buis / Plain-chant *Pyrgus alveus* ssp. *accretus*



- Taches blanches peu marquées.



- Taches blanches très nettes.
- (1) Tache basale touchant nettement les nervures (semble presque carré).
- (2) Tache discale à bord intérieur relativement droit.



- Visible du 15 mai au 31 août.
- Aucune limite altitudinale.
- LAA : de 14mm à 16mm.

L'Hespérie des Potentilles *Pyrgus armoricanus*



- Taches blanches bien marquées.
- Suffusion basale AA bien visible lorsque l'individu est encore «frais».



- (1) Tache basale touchant nettement les nervures (semble presque carré).
- (2) Tache discale à bord intérieur relativement droit.
- (3) Tache relativement ovale.

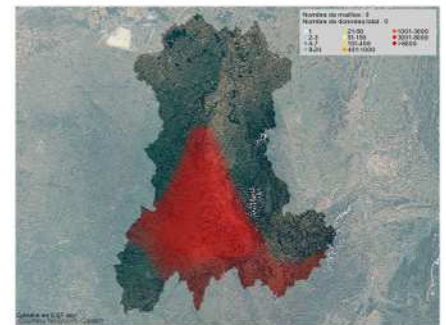


- Visible du 1er mai au 10 octobre.
- Visible jusqu'à 1700m d'alt.
- LAA : de 12mm à 14mm.

L'Hespérie du Carthame *Pyrgus carthami*



- Bandes blanches marginales AA et AP.

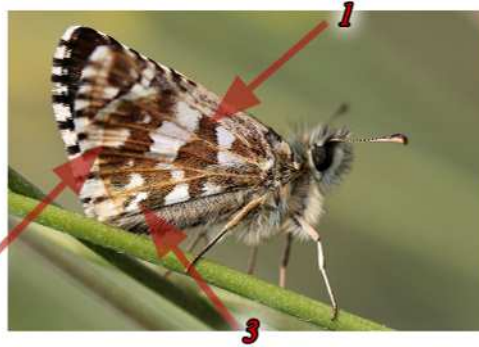


- Visible du 15 mai au 31 août.
- Aucune limite altitudinale.
- LAA : de 15mm à 18mm.

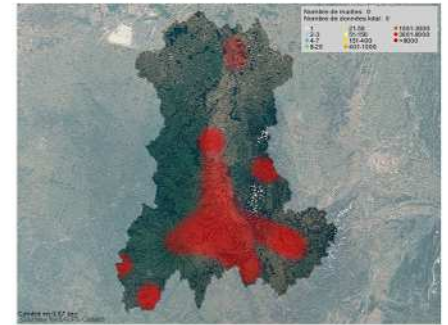
L'Hespérie de Rambur / des cirses *Pyrgus cirsii*



- (1) Tache cellulaire épaisse.
- (2) Ces deux taches blanches semblent n'en former qu'une seule sinueuse.



- (1) Couleur de fond rougeâtre.
- (2) Ces deux taches semblent floues.
- (3) Tache en forme de virgule.



- Visible du 1er juil. au 30 sept.
- Visible jusqu'à 1500m d'alt.
- LAA : de 13mm à 14mm.

L'Hespérie de la Mauve/ L'Hespérie de l'aigremoine *Pyrgus malvae/malvoides*



- Série de points blancs diffus le long de la marge AA et AP.
- Couleur de fond très foncé.



- Tache discale s'étirant le long des nervures.

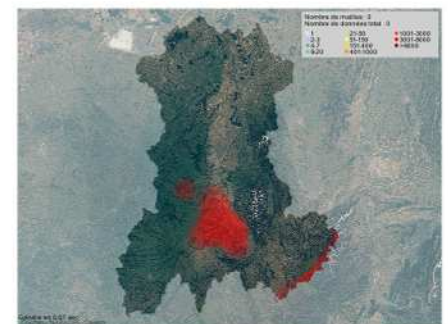


- Visible du 1er avril au 15 sept.
- Pas de limite altitudinale.
- LAA : de 11mm à 13mm.

L'Hespérie de la Malope *Pyrgus onopordi*

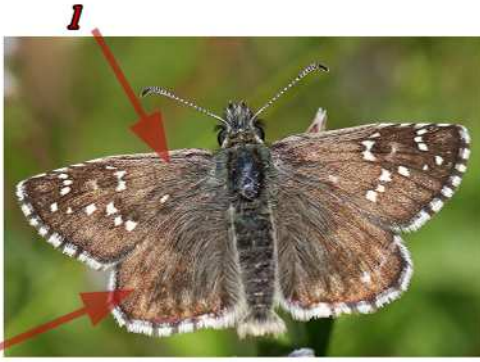


- La plupart des taches blanches sont liserées de noir.
- (1) Tache discale en forme d'enclume.
- (2) Tache elc en Signe de «Blachier».



- Visible du 20 avril au 10 oct..
- Visible jusqu'à 1500m d'alt.
- LAA : de 12mm à 14mm.

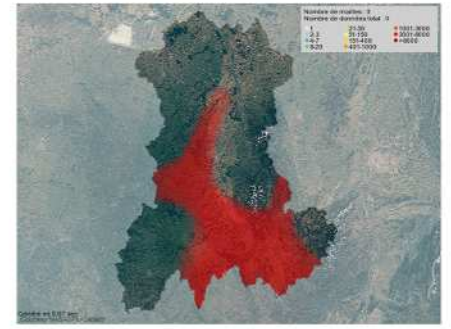
L'Hespérie de l'Alchémie (Alchémille) *Pyrgus serratulae*



- (1) Suffusion basale blanche chez le mâle et cuivré chez la femelle.
- (2) Taches blanches très estompées.



- (1) Tache basale ovale ne touchant pas ou très peu les nervures.
- (2) Tache discale rectangulaire.
- (3) Couleur de fond clairement jaunâtre.



- Visible du 1er mai au 31 août.
- Pas de limite altitudinale.
- LAA : de 12mm à 14mm.

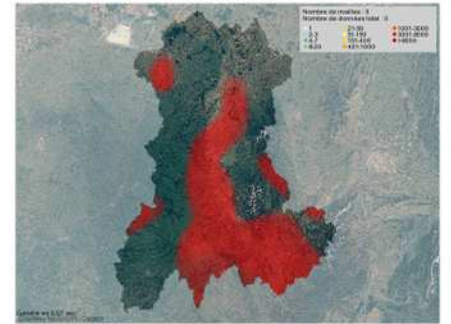
L'Hespérie de la sanguisorbe *Spialia sertorius*



- Série de points blancs le long de la marge.
- Couleur de fond rougeâtre.



- Couleur de fond très «roux».
- Tache discale petite et pointue.



- Visible du 15 avril au 30 sept.
- Pas de limite altitudinale.
- LAA : de 11mm à 13mm.

--!-- Cette espèce ne fait pas partie du genre pyrgus, mais sa ressemblance peut prêter à confusion.

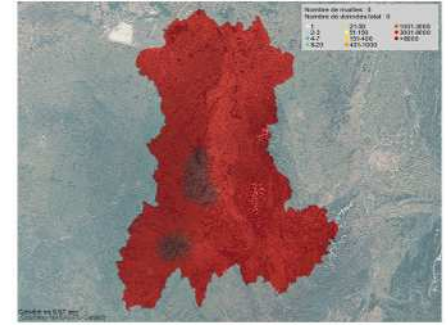
L'Hespérie de l'Alcée *Carcharodus alceae*



- Petites taches claires jamais blanches.



- (1) Taches moins étirées que chez l'Hespérie du Marrube.
- (2) Petites taches claires.



- Visible du 1 avril au 30 sept.
- Aucune limite altitudinale mais rare au dessus de 1500m..
- LAA : de 13mm à 16mm.

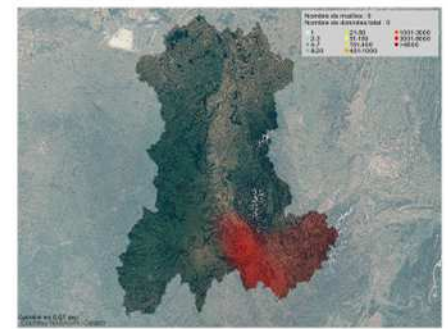
L'Hespérie de l'Epiaire *Carcharodus lavatherae*



- Couleur générale très claires.
- (1) taches translucides plus grandes que chez les deux autres carcharodus.



- Couleur du dessous très pâle et très peu contrasté.



- Visible du 1er juin à mi-août.
- Aucune limite altitudinale.
- LAA : de 13mm à 17mm.

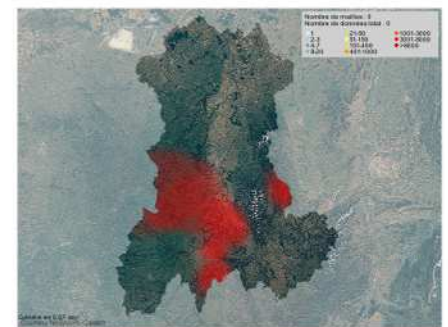
L'Hespérie du Marrube *Carcharodus flocciferus (floccifer)*



- Taches blanches plus épaisses que chez l'Hespérie de l'Alcée.



- (1) Taches marginales plus étirées que chez l'Hespérie de l'Alcée.
- (2) Taches blanches plus nombreuses que chez l'Hespérie de l'Alcée.



- Visible du 1er mai à fin juillet.
- Aucune limite altitudinale mais rare au dessus de 1200m..
- LAA : de 13mm à 16mm.

Le Point-de-Hongrie *Erynnis tages*



- *Dessus des ailes caractéristique.*



- *Dessous des ailes caractéristique.*



- *Visible du 1er avril au 31 août.*
- *Pas de limite altitudinale.*
- *LAA : de 13mm à 14mm.*

Heteropterus morpheus
Le Miroir
Page 12

Carterocephalus palaemon
L'Hespérie échiquier
Page 12

Hesperia comma
La Virgule (Le Comma)
Page 11

Ochlodes sylvanus
La Sylvaine
Page 11

Thymelicus acteon
L'Hespérie du Chiendent
Page 10

Thymelicus sylvestris
L'Hespérie de la Houque
Page 10

Thymelicus lineola
L'Hespérie du Dactyle
Page 10



- Dessus des ailes brun-noir avec quelques taches blanchâtres.
- Couleur de fond du dessous des AP jaune.

- Dessus des ailes brun-noir avec de nombreuses taches jaune.
- Couleur de fond du dessous des AP gris-jaune.

Dessous des ailes avec des taches blanches bien contrastées.

Dessous des ailes avec quelques taches claires peu contrastées.

- Dessus des ailes brun.
- Poils du front roux.

Extrémité des antennes orange (vu de face).

Extrémité des antennes noire (vu de face).



Dessous des ailes oranges uni.



Dessous des ailes postérieures jaune avec des taches blanches cerclées de noir.

HETEROPTERINAE



Dessous des ailes oranges avec quelques taches claires.

HESPERINAE



Dessous des ailes brun-orange uni.

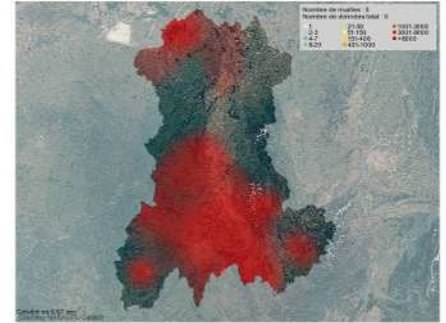
Hespérie du Chiendent *Thymelicus acteon*



- (1) Dessus des ailes brun clair.
- (2) Poils du front clairement roux.



- Dessous des ailes non caractéristique.



- Visible de juin à début sept.
- Visible jusqu'à 1300m d'alt.
- LAA : de 11mm à 14mm.

Hespérie de la Houque *Thymelicus sylvestris*



- (1) Strie androconiale noire relativement plus épaisse que chez l'Hesprérie du Dactyle.
- (2) Bordure noire relativement nette.



- Extrémité des antennes orange (vu de face).



- Visible de fin mai à août.
- Aucune limite altitudinale.
- LAA : de 13mm à 15mm.

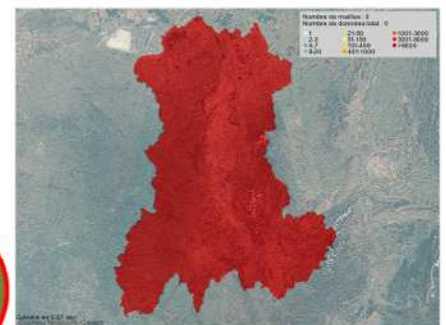
Hespérie du Dactyle *Thymelicus lineola*



- (1) Strie androconiale noire relativement plus fine que chez l'Hesprérie de la Houque.
- (2) Bordure noire relativement diffuse.



- Extrémité des antennes noire (vu de face).



- Visible de fin mai à début sept.
- Pas de limite altitudinale
- LAA : de 12mm à 14mm.

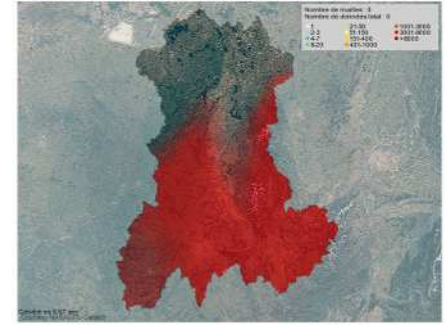
Virgule, Comma *Hesperia comma*



- Dessus des ailes antérieures orange et brun relativement plus contrasté que *O. sylvanus*.



- Dessous des ailes avec des taches blanches bien contrastées.



- Visible de juillet à septembre.
- Visible jusqu'à 1700m d'alt.
- LAA : de 14mm à 15mm.

Sylvaine *Ochlodes sylvanus*



- Dessus des ailes antérieures orange et brun clair relativement moins contrasté que *H. comma*.



- Dessous des ailes avec quelques taches claires peu contrastées.



- Visible de mi-mai à mi-sept.
- Aucune limite altitudinale mais rare au dessus de 1500m.
- LAA : de 14mm à 17mm.

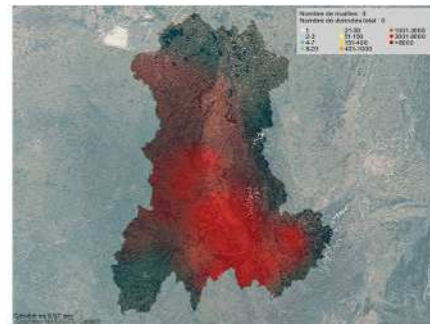
Hésérie échiquier *Carterocephalus palaemon*



- Dessus caractéristique.



- Dessous caractéristique.



- Visible de fin avril à début juil.
- Visible jusqu'à 1200m d'alt.
- LAA : de 13mm à 14mm.

Miroir *Heteropterus morpheus*



- Dessus caractéristique.



- Dessous caractéristique.



- Visible de juin à début août.
- Visible jusqu'à 1200m d'alt.
- LAA : de 15mm à 18mm (la plus grande des Hespérides).