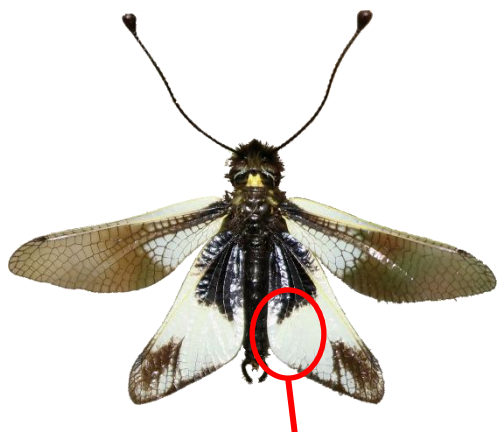


# Différencier l'Ascalaphe blanc (*Libelloides lacteus*) et l'Ascalaphe soufré (*Libelloides coccajus*)

Attention les Ascalaphes soufrés peuvent être blanchâtres, il s'agit de la forme leucelius (cf photo ci-dessous) ... Il faut regarder d'autres critères que la coloration pour être sûr de ne pas se tromper.

## Ascalaphe blanc (*Libelloides lacteus*)



Pas de trait noir qui descend jusqu'à l'angle inférieur de l'aile postérieure

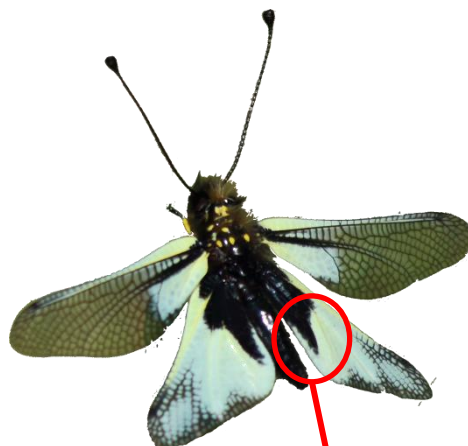
Vole de Mai à Juillet

Vit dans les éboulis, pierriers, zones rocheuses ainsi que sur les landes et pelouses de montagnes jusqu'à 1500m



Carrière de Châteaudouble (26)

## Ascalaphe soufré (*Libelloides coccajus*)



Présence d'un trait noir qui descend jusqu'à l'angle inférieur de l'aile postérieure

Vole d'Avril à Juillet

Habitats plus diversifiés: divers milieux ouverts (pelouses sèches, prairies, etc.)



Pelouse sèche de la Baume-Cornillane (26)