

## ***Opération casse noisettes ! A la recherche du muscardin !***

L'atlas régional des mammifères est en cours d'élaboration mais il nous manque encore de nombreuses données sur certains secteurs (<https://atlasmam.fauneauvergnerhonealpes.org/>)

Parmi les espèces méconnues figure entre autre le **muscardin**, petit rongeur discret.



Dans la Drôme, le muscardin est en limite de répartition et de nombreuses mailles de l'atlas restent encore sûrement à prospector. **Parmi les coins à prospector figurent notamment les alentours de Chatillon-Saint-Jean, Claveyson, Chateauneuf-de-Galaure, Saint-Sorlin-en Valloire, Anneyron, Hostun, Glandage, Lus-la-Croix Haute, etc**

(<https://atlasmam.fauneauvergnerhonealpes.org/especes/rongeurs/muscardin/>)

### **Comment faire ?**

Pour détecter sa présence, une méthode facile consiste à rechercher des noisettes qui ont été ouvertes. En effet le muscardin a une méthode bien à lui de les ronger et en examinant les noisettes consommées il est facile de confirmer sa présence. Le mois de septembre est la bonne période pour commencer la recherche. Les coins à noisetiers sont à rechercher en priorité en lisière de forêt, à proximité de clairière, là où la fructification risque d'être la plus importante. Il vous faudra ensuite rechercher au sol les noisettes ouvertes présentant une ouverture similaire à la photo ci-contre. Plus précisément, le bord interne du trou de la noisette rongée par le muscardin ne comporte pas de traces de dents, et paraît lisse. Pour déterminer s'il s'agit bien d'une noisette rongée par un muscardin, vous pouvez également vous référer à ce guide :



[http://gmb.bzh/wp-content/uploads/2018/02/LivretMuscardin\\_Planches.pdf](http://gmb.bzh/wp-content/uploads/2018/02/LivretMuscardin_Planches.pdf)

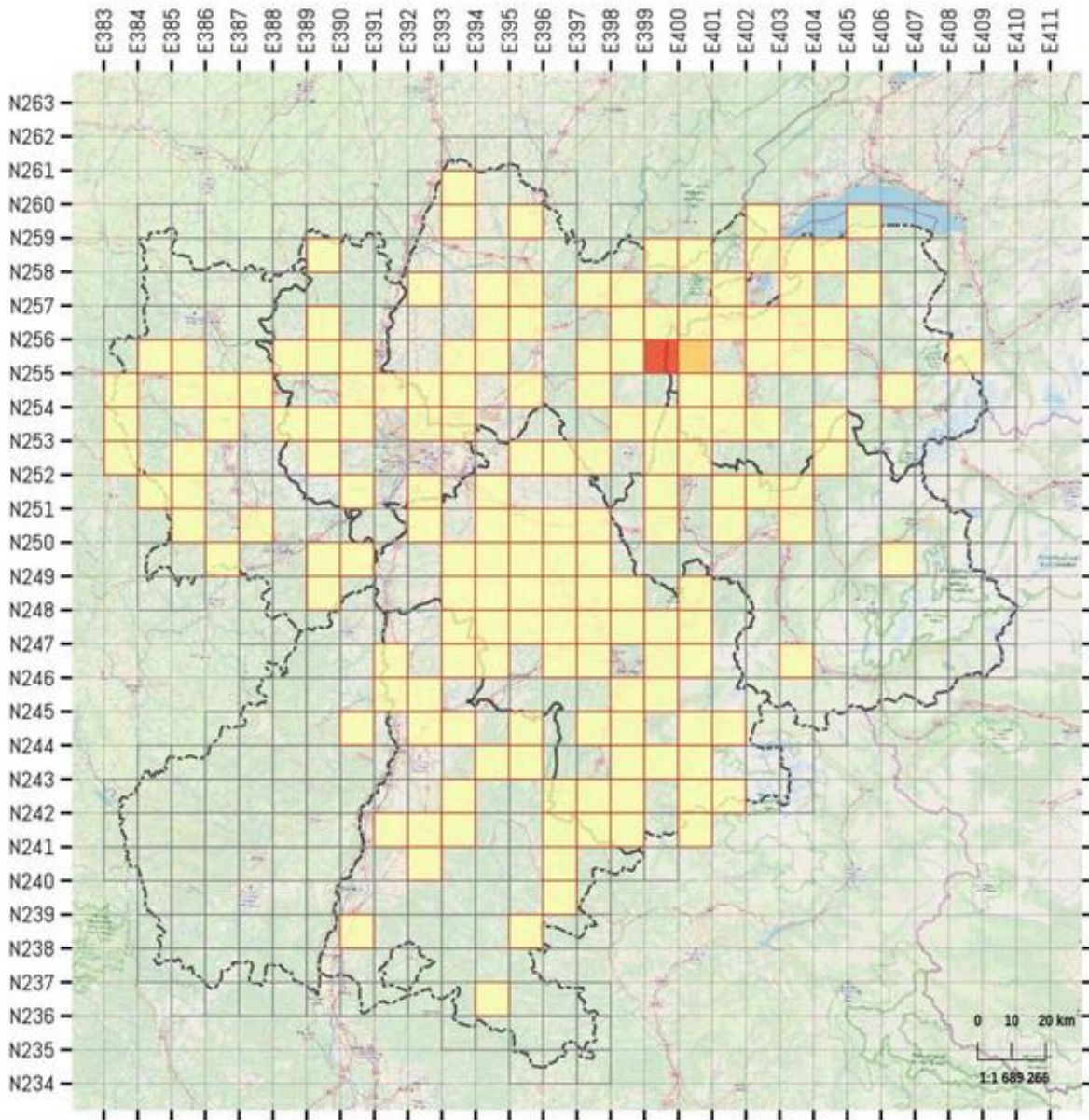
En cas de doute, n'hésitez pas à envoyer une photo à la LPO ou bien même à nous ramener vos noisettes en ayant bien pris soin de noter l'emplacement exact de leur découverte.

Renseignement et contact : [alexandre.movia@lpo.fr](mailto:alexandre.movia@lpo.fr), 04 75 57 32 39



AGIR pour la  
BIODIVERSITÉ  
AUVERGNE-RHÔNE-ALPES

## Atlas des mammifères sauvages de Rhône-Alpes Répartition de l'espèce Muscardin (*Muscardinus avellanarius*)



### Identifier la maille

Le code de la maille est défini par les coordonnées de son coin inférieur gauche. Dans cet exemple, la maille d'Aubenas a le code E387N240



Document de travail, d'après les données récoltées entre le 01/01/2005 et le 31/10/2017.

### Légende

Limites administratives		Répartition des espèces (nb données)	
	Limites départementales		1 - 34
	Mailles de 10kmx10km		34 - 106
			106 - 236
			236 - 571
			571 - 1002

Sources : VisionNature (Réseau LPO en Auvergne-Rhône-Alpes)  
Limites administratives : OpenStreetMap  
Fonds de carte : OpenStreetMap  
Date de réalisation : 2018-02-08  
Réalisation : Frédéric CLOITRE (LPO Ardèche)

Avec le soutien financier de

