



AGIR pour la  
**BIODIVERSITÉ**  
LORRAINE



## Recensement régional des Cigognes blanches nicheuses de Lorraine en 2014



Afin de faire le point sur la situation de la nidification de la Cigogne blanche en Lorraine, une pré-enquête régionale a été lancée en 2014. Le portail de recueil de données **Faune Lorraine** étant un bon outil de collecte de données, les contributeurs de la base de données ont été sollicités pour participer à cette enquête.

Afin de faciliter la saisie des couples de Cigognes blanches, et de mieux renseigner sur quel support ils construisent leur nid, le module espèce coloniale a été activé.

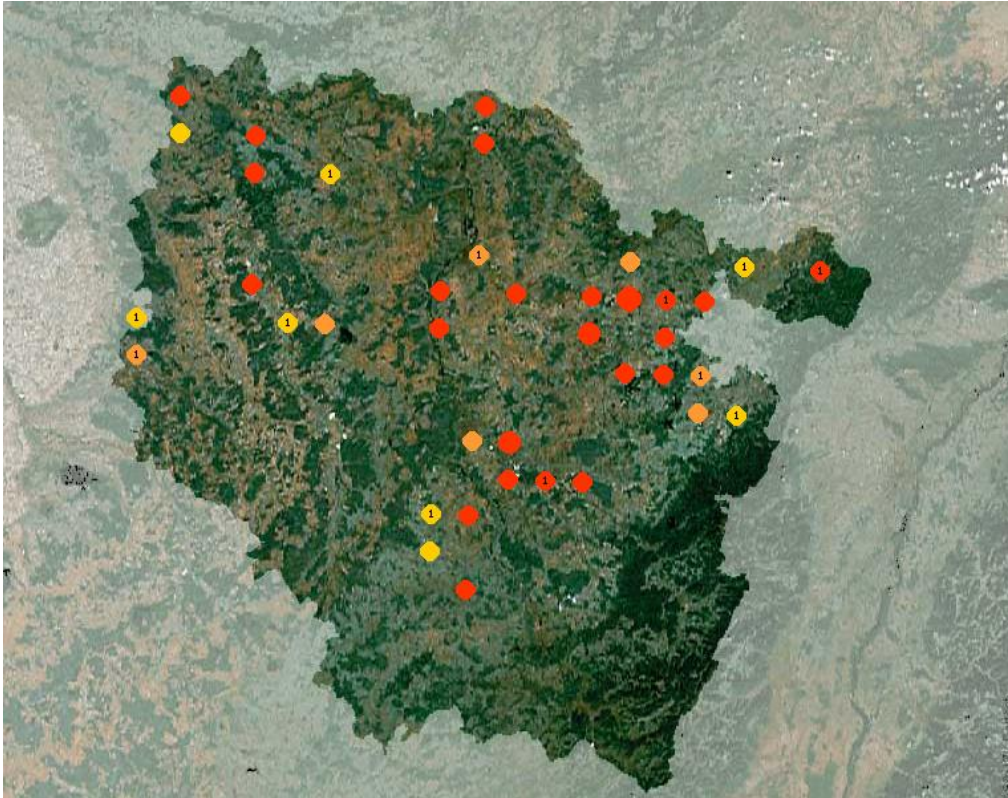
Lors de la saisie d'une donnée avec un code atlas supérieur à 4, le module s'activait. Il suffisait alors de renseigner sur le nombre de nids, et le type de support, naturel ou artificiel. On verra dans les conclusions qu'il manquait de précision.

L'analyse des données ainsi recueillies a permis un premier aperçu du nombre de couples nicheurs. Si l'espèce est présente sur les 4 départements lorrains il y a une forte variabilité entre les départements. Les 2 départements de Moselle et de Meurthe et Moselle accueillent 94% des couples nicheurs, dont près de 60% pour la Moselle. Quand au support utilisé pour la construction des nids, près de 56% des couples utilisent des supports naturels comme arbre, cheminée, pylônes électrique, sans l'apport de plateformes artificielles. Nous dénombrons sur la Lorraine un effectif de 108 couples réparti suivant le tableau ci-dessous.

#### RECAPITULATIF

	<u>Nids sur support artificiel</u>	<u>Nids sur support naturel</u>
VOSGES		1
MEUSE	4	1
MEURTHE et MOSELLE	21	17
MOSELLE	22	42
	<hr/>	<hr/>
<b>TOTAL</b>	<b>47</b>	<b>61</b>

## CARTOGRAPHIE DES COUPLES NICHEURS PAR MAILLE



### CONCLUSION

L'étude des données géographiques des couples nicheurs fait apparaître 2 noyaux importants issus des centres de réintroduction de Lindres en Moselle et Saint Nicolas de Port en Meurthe et Moselle. Les autres couples sont dispersés sans connaître l'origine exacte de ces couples, faute d'identification des oiseaux, certains non bagué ou de non relevé de bagues.

En ce qui concerne les supports de nids utilisés par les couples, le module espèces coloniales de Faune Lorraine utilisé pour la saisie, devra être plus précis afin de renseigner au mieux sur les supports utilisés.

Malgré ces défauts, inhérent à la mise en place tardive de l'enquête, il se dégage que l'espèce est bien représentée en Lorraine et que l'année 2015 viendra confirmer les chiffres.

Nous remercions tous les contributeurs pour leur participation, et nous les invitons à participer à la poursuite de l'enquête en 2015.

## **NOTA**

En complément de cette enquête, la LPO France a sollicité les associations pour connaître les effectifs de Cigognes blanches hivernantes.

Les dates retenues pour le comptage se situaient entre le 1<sup>er</sup> et le 15 décembre 2015. Afin de fournir un chiffre le plus précis possible, l'analyse des données de FAUNE LORRAINE a été complétée par des comptages sur les sites d'enfouissement actif. Lieu où la présence des Cigognes blanches est caractérisée par l'apport journalier de déchets ménagers.

Faute d'avoir été prévenu à temps, tous les centres n'ont pu être visités avant la date de fin de comptage et aucune organisation dans le comptage n'a pu être mise en place. Néanmoins un chiffre minimal a pu être donné dont le récapitulatif est ci-dessous.

	<b><u>RECAPITULATIF</u></b>
VOSGES	<b>0</b>
MEUSE	<b>0</b>
MEURTHE et MOSELLE	<b>27</b>
MOSELLE	<b>135</b>
	<hr/>
<b>TOTAL</b>	<b>162</b>

**Rédaction** : Gérard Jouaville

**Base de données** : Faune Lorraine

**Cartographie** : Nicolas Hoffmann

**Photo** : Jean Paul Lang