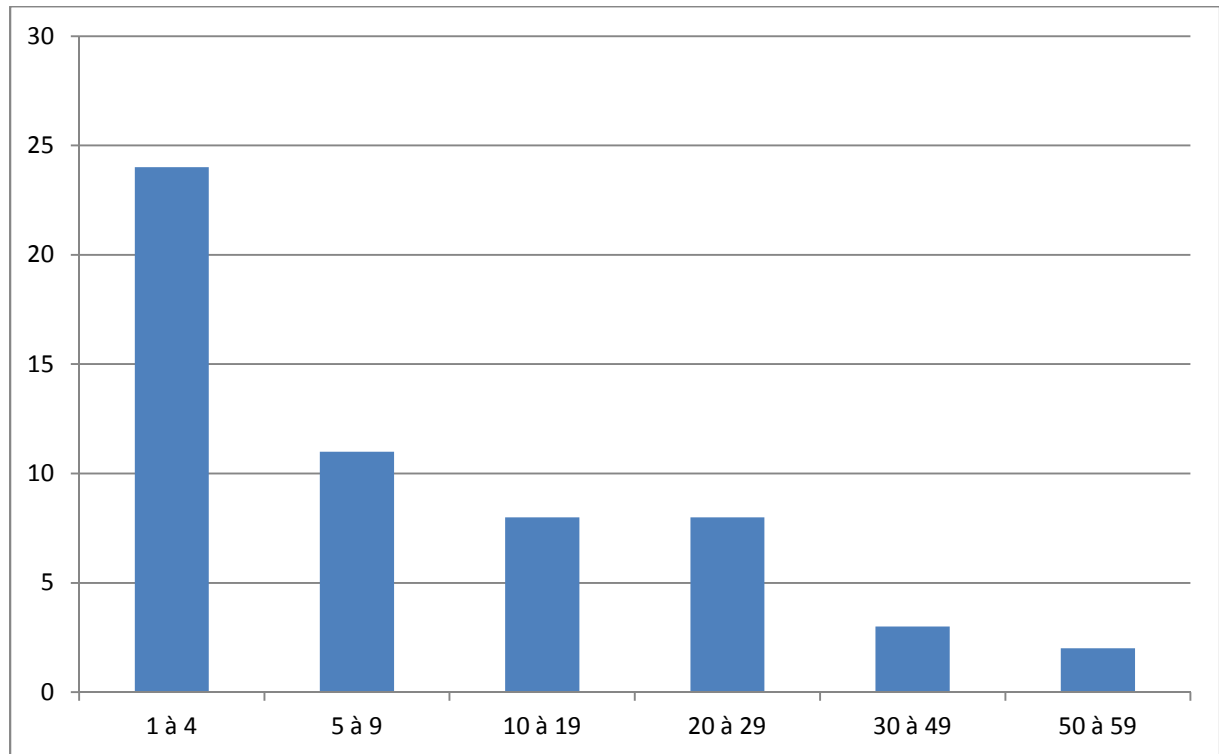


Qu'avons-nous observé en un an de présence au local du 9, impasse du Progrès ?

Grandeur et misère de l'ornithologie urbaine. En tout, salariés et bénévoles ont noté dans l'impasse et aux environs pas moins de 56 espèces, représentant 655 données. Voici la répartition du nombre d'espèces observées par nombre de données.



Ou si vous préférez : rien qu'avec les 13 espèces les plus notées – c'est-à-dire les 13 seules espèces à plus de 20 mentions – nous avons les deux tiers des données de l'année.

Que sont ces 13 espèces ? En tête, inévitablement, la Mésange charbonnière, la seule qui ait niché avec certitude « chez nous » - en nichoir – devant le Verdier, le Merle noir, le Moineau domestique, le Pigeon ramier, la Pie, le Rougequeue noir, la Tourterelle turque, le Chardonneret, la Mésange bleue, le Rougegorge et la Fauvette à tête noire. Il est probable que le Verdier et le Chardonneret sont quelque peu surreprésentés, notamment par rapport au Pigeon ramier, qui ne déclenche pas aussi facilement le passage à l'acte de la saisie sous Naturalist.

Toutes ces espèces nichent aux environs. Toutefois la Mésange bleue et le Rougegorge ne sont plus du tout notés au printemps et en été, et doivent donc prendre leurs distances (aucune donnée de Mésange bleue entre le 16 mars et le 25 septembre par exemple). Quant à la Fauvette à tête noire, elle s'éloigne fin mars et revient en juin : probable nidification tout près et retour dans le massif de lierre de la porte de l'usine ensuite...

Si l'on ajoute l'étourneau, sans doute adepte des gros platanes du restau de la rue Flachet, le Pigeon colombin et les Martinets noir et à ventre blanc qui se reproduisent du côté du cours Émile Zola, on a là tout ce qui niche à portée de vue de nos fenêtres. Les mentions à la belle saison de Serin cini, de Rougequeue à front blanc, de Mésange huppée ou noire et de Pinson des arbres sont trop éparpillées pour être significatives.

Ces résultats rejoignent les inventaires protocolés réalisés dans le quartier il y a quelques années. Les arbres sont trop rares, trop dispersés, la végétation trop maigre pour retenir davantage qu'une avifaune nicheuse extrêmement classique, présente dans n'importe quel quartier périphérique. Profitons-en pour noter que malgré la pression d'observation considérable impasse du Progrès, les données de nidification certaine sont rares.

Au-delà des nicheurs, nous pourrions faire notre emblème de l'Épervier d'Europe qui passe l'hiver dans le quartier : noté dès notre arrivée le 15 janvier, il reste jusqu'au 3 avril, puis disparaît jusqu'à la fin novembre. Pour l'heure (17 janvier 2018) il est toujours là, très occupé par des pourparlers avec les corneilles du coin où l'heure ne semble guère aux tables rondes et à la détente. Cette présence est-elle pur coup de chance ou bien le quartier, vaguement arboré, est-il plus riche en hivernants de ce genre qu'attendu ? On ne peut pas dire que Villeurbanne (hors Feyssine) grouille de données éparses d'Éperviers, mais il en existe un semis non négligeable. Vu la discrétion de l'animal et le peu de prospections des vieux quartiers pavillonnaires au nord des Gratte-Ciel, qui sait ?

Une fois qu'on a dit ça... eh bien, on a un peu fait le tour.

Toutes ces espèces, ci-dessous, ont été notées moins de dix fois.

En vert foncé, elles n'ont été vues qu'une seule fois.

Espèce	Migrateur
Grosbec casse-noyaux	postnuptial
Milan royal	prénuptial postnuptial
Martinet noir	prénuptial
Buse variable	prénuptial postnuptial
Bergeronnette des ruisseaux	prénuptial postnuptial
Serin cini	prénuptial postnuptial
Gobemouche noir	postnuptial
Tarin des aulnes	postnuptial
Choucas des tours	prénuptial postnuptial
Faucon crécerelle	prénuptial postnuptial
Mouette rieuse	prénuptial postnuptial
Faucon pèlerin	prénuptial postnuptial
Hirondelle rustique	prénuptial postnuptial
Grand Cormoran	prénuptial
Héron cendré	prénuptial
Pigeon colombin	prénuptial postnuptial
Cigogne blanche	prénuptial
Mésange huppée	prénuptial
Corbeau freux	prénuptial postnuptial
Geai des chênes	prénuptial postnuptial
Grive musicienne	prénuptial postnuptial
Linotte mélodieuse	prénuptial postnuptial
Mésange à longue queue	postnuptial
Pipit des arbres	postnuptial
Roitelet huppé	prénuptial postnuptial
Rougequeue à front blanc	postnuptial
Roitelet à triple bandeau	postnuptial
Alouette des champs	postnuptial

Espèce	Migrateur
Alouette lulu	postnuptial
Bec-croisé des sapins	postnuptial
Grimpereau des jardins	prénuptial
Grive mauvis	prénuptial
Huppe fasciée	prénuptial
Pipit farlouse	postnuptial
Pouillot fitis	postnuptial

L'éloignement de l'axe des fleuves n'aide pas à contacter plus souvent les espèces assez communes telles que la Mouette rieuse, le Grand Cormoran ou le Héron cendré. À moins qu'il y ait là un biais de saisie... Pour le reste, pas grand-chose ne peut être conclu d'une telle liste, sinon qu'un flux de migrants de quasi n'importe quelle espèce survole notre banlieue, mais en très petit nombre. Cette pauvreté est symbolisée par le peu de données de migrants aussi banals que les roitelets, la linotte ou le Farlouse. Trop peu d'arbres, sans doute, pour retenir même quelques heures des pouillots ou des grives.

En clair, même avec une pression d'observation ponctuellement énorme, l'avifaune de base de Villeurbanne, c'est maigre. Très maigre... et pas appelé à s'arranger.

Rien d'autre à dire ? Ben franchement, non...

Espèce	Données	Résultat
Mésange charbonnière	57	Nicheur sédentaire commun
Verdier d'Europe	50	Nicheur sédentaire possible
Merle noir	47	Nicheur sédentaire commun
Moineau domestique	46	Nicheur sédentaire commun
Pigeon ramier	38	Nicheur sédentaire commun
Pie bavarde	26	Nicheur sédentaire commun
Rougequeue noir	26	Nicheur sédentaire commun
Tourterelle turque	26	Nicheur sédentaire commun
Mésange bleue	23	Nicheur commun
Rougegorge familier	23	Hivernant et migrant prénuptial commun
Chardonneret élégant	23	Nicheur sédentaire possible et hivernant commun
Fauvette à tête noire	22	Nicheur sédentaire possible
Corneille noire	21	Nicheur sédentaire possible
Martinet à ventre blanc	17	Nicheur peu commun
Pinson des arbres	17	Hivernant et migrant prénuptial peu commun
Bergeronnette grise	15	Hivernant, migrant postnuptial et prénuptial peu commun
Étourneau sansonnet	14	Nicheur sédentaire possible et hivernant commun
Épervier d'Europe	13	Migrant et hivernant rare
Milan noir	12	Migrant prénuptial et postnuptial peu commun
Mésange noire	10	Nicheur sédentaire possible rare
Pouillot véloce	10	Migrant postnuptial rare
Grosbec casse-noyaux	9	Migrant postnuptial rare
Milan royal	9	Migrant postnuptial et prénuptial rare
Martinet noir	8	Nicheur commun
Buse variable	7	Migrant postnuptial et prénuptial rare
Bergeronnette des ruisseaux	6	Migrant postnuptial et prénuptial rare
Serin cini	6	Nicheur sédentaire possible
Gobemouche noir	6	Migrant postnuptial rare

Espèce	Données	Résultat
Tarin des aulnes	6	Migrateur postnuptial rare
Choucas des tours	5	Migrateur postnuptial et prénuptial rare
Faucon crécerelle	5	Migrateur postnuptial et prénuptial rare
Mouette rieuse	5	Migrateur postnuptial et prénuptial rare
Faucon pèlerin	3	Migrateur postnuptial et prénuptial rare
Hirondelle rustique	3	Migrateur postnuptial et prénuptial rare
Grand Cormoran	3	Migrateur prénuptial rare
Héron cendré	3	Migrateur prénuptial rare
Pigeon colombin	3	Nicheur sédentaire possible rare
Cigogne blanche	3	Migrateur prénuptial rare
Mésange huppée	3	Migrateur et hivernant rare
Corbeau freux	2	Migrateur postnuptial et prénuptial rare
Geai des chênes	2	Migrateur postnuptial et prénuptial rare
Grive musicienne	2	Migrateur postnuptial rare
Linotte mélodieuse	2	Migrateur prénuptial rare
Mésange à longue queue	2	Migrateur postnuptial rare
Pipit des arbres	2	Migrateur postnuptial rare
Roitelet huppé	2	Migrateur postnuptial et prénuptial rare
Rougequeue à front blanc	2	Nicheur possible rare
Roitelet à triple bandeau	2	Migrateur postnuptial rare
Alouette des champs	1	Migrateur postnuptial rare
Alouette lulu	1	Migrateur postnuptial rare
Bec-croisé des sapins	1	Migrateur postnuptial rare
Grimpereau des jardins	1	Hivernant rare
Grive mauvis	1	Migrateur prénuptial rare
Huppe fasciée	1	Migrateur prénuptial rare
Pipit farlouse	1	Migrateur postnuptial rare
Pouillot fitis	1	Migrateur postnuptial rare