

## Les résultats du programme STOC 2018

Vous trouverez via ce lien : <https://auvergne-rhone-alpes.lpo.fr/1959> une plaquette de présentation du programme STOC et des résultats 2018 sur l'ensemble de la région. Ce programme développé en Auvergne-Rhône-Alpes depuis 2001 a permis de rassembler plus de 300 personnes bénévoles et salarié-e-s sur ce projet avec plus de 425 carrés suivis au moins une fois. Plus de 749 000 données ont été récoltées et 228 espèces observées.

Ce programme permet de calculer les tendances de populations des oiseaux communs. Les résultats montrent depuis 2002, une baisse importante des espèces agricoles et des espèces des milieux bâtis. Les espèces forestières et celles dites généralistes (espèce vivant dans différents types d'habitats) sont en légère augmentation. Parmi les espèces emblématiques de ce déclin, nous pouvons citer l'alouette des champs qui a décliné de 14% depuis 2002 ou encore le bruant jaune qui chute considérablement avec une diminution de 50%. D'autres espèces diminuent fortement comme le rossignol (- 15%), la tourterelle des bois (-57%) ou encore le coucou (-23%). D'autres espèces restent stables depuis 2002 comme le geai des chênes, la linotte mélodieuse ou encore la mésange bleue. Enfin, des espèces augmentent comme la grive musicienne (+26%), la fauvette à tête noire (+18%) ou la mésange noire (+32%).

Ces résultats sont inquiétants pour la plupart des espèces. C'est grâce à ce type de suivi que nous pouvons produire ces résultats et ainsi alerter la société de ce déclin majeur de la biodiversité. Il est donc important de continuer ce suivi et de l'amplifier encore plus afin de pouvoir calculer des tendances pour un maximum d'espèces (actuellement avec ce protocole, 75 espèces sont analysables de manière fiable).

N'hésitez donc pas à rejoindre ce programme en contactant votre coordinateur départemental : Jean-Noël Avrillier - 09 52 52 30 52 - [jean-noel.avrillier@lpo.fr](mailto:jean-noel.avrillier@lpo.fr)

Un grand merci à toutes les personnes participant à ce projet !

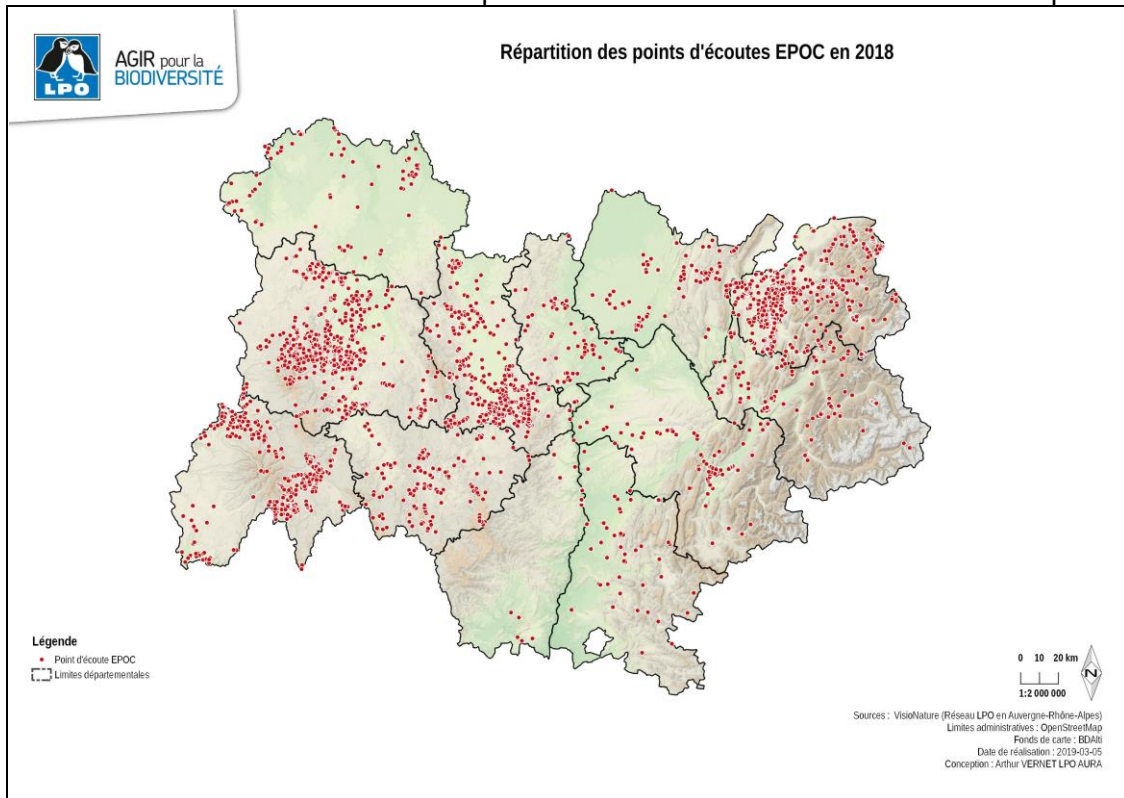
## Bilan EPOC en Auvergne Rhône Alpes

2018 a été la deuxième année de lancement de ce protocole. Vous pouvez trouver via ce lien : <https://youtu.be/f1WfggAq-PY> une vidéo très bien faite réalisée par l'Auvergne expliquant ce protocole.

En 2018, plus de 4800 points d'écoute EPOC ont été réalisés entre mars et juillet pour plus de 100.000 oiseaux dénombrés de 198 espèces. Près de 230 observateurs ont participé à ce protocole.

C'est plus du double de points réalisés et du nombre d'observateurs qu'en 2017 !!

Vous trouverez ci-dessous une carte présentant la localisation de l'ensemble des points EPOC 2018.



Le tableau ci-dessous montre le top 10 des espèces les plus fréquemment rencontrées sur les points d'écoute EPOC.

Espèce	Occurrence (%)
Merle noir	61,28
Pinson des arbres	61,18
Fauvette à tête noire	56,11
Mésange charbonnière	44,62
Pigeon ramier	40,48
Corneille noire	38,10
Rougegorge familier	32,35
Mésange bleue	28,68
Moineau domestique	28,39
Grive musicienne	26,74

Ces résultats sont très encourageants et il est important de continuer dans cette dynamique. Ces données sont très intéressantes à analyser et peuvent permettre d'explorer beaucoup plus de questions sur l'écologie, la répartition, la phénologie ou encore la taille de population des oiseaux. N'hésitez plus ! Faites des EPOC !!  
Un grand merci pour votre participation !