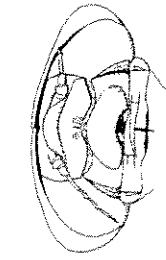
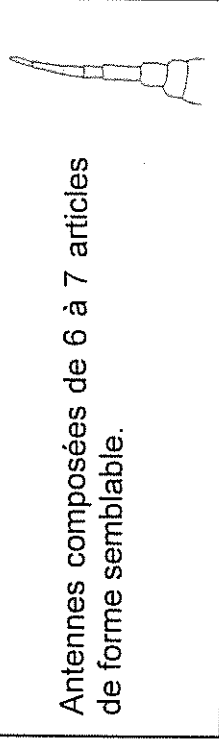


# SOUS-ORDRE DES ANISOPTERES

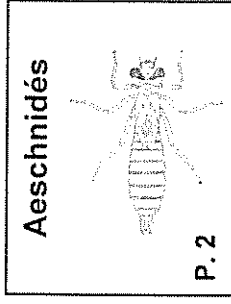
## CLE DES FAMILLES



L'ensemble du mentum forme une surface plate. En position de repos, les palpes labiaux ne recouvrent pas totalement les autres pièces buccales.



Antennes composées de 6 à 7 articles de forme semblable.

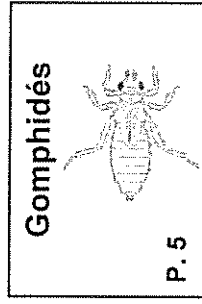


Aeschnidés

P. 2

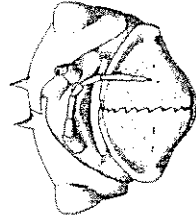


Antennes composées de 4 articles de forme très différente. Le 3<sup>ème</sup> est plus long que l'ensemble des autres.

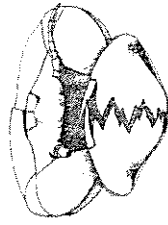


Gomphidés

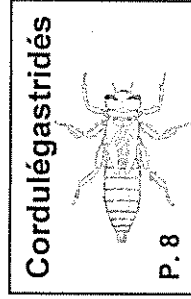
P. 5



La surface des palpes labiaux est placée plus ou moins perpendiculairement par rapport au mentum, formant une « cuillère » à courbure très prononcée. En position de repos, les palpes labiaux recouvrent totalement les autres pièces buccales.

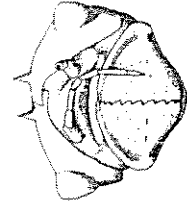


Dents des palpes labiaux pointues et de taille très différente. Grande taille.

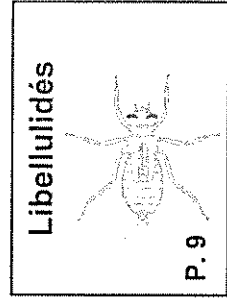


Cordulégastridés

P. 8



Dents des palpes labiaux obtuses et de taille à peu près égale.

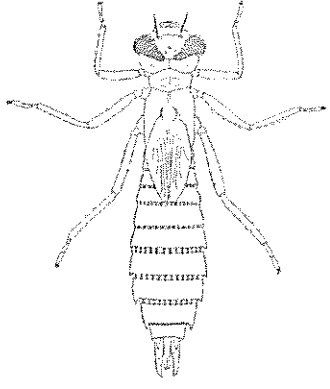


Libellulidés

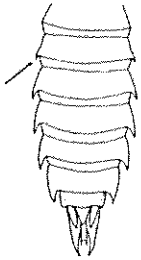
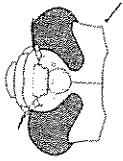
P. 9

# FAMILLE DES AESCHNIDES

## CLE DES GENRES

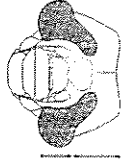


Tête à angles aigus. Épines latérales sur les segments abdominaux 5 à 9.



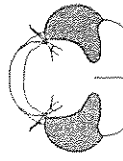
*Boyeria irene*  
Aeshne paisible

Côté latéral de la tête derrière l'œil, vu dorsalement, beaucoup plus long que le diamètre de l'œil.

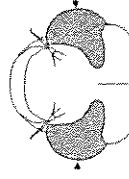


*Brachytron pratense*  
Aeshne printanière

Côté latéral de la tête derrière l'œil, vu dorsalement, plus court que le diamètre de l'œil.



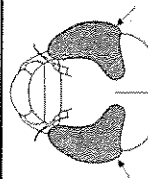
Yeux bombés au milieu



Genre *Aeshna*

P. 3

Yeux bombés sur l'arrière



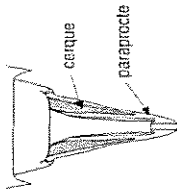
Genre *Anax*

P. 4

# GENRE AESHNA

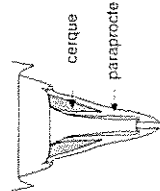
## CLE DES ESPECES

Les cerques mesurent plus de la moitié des paraprotectes.

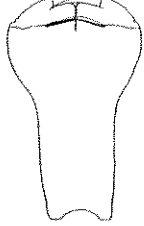


*Aeshna isoceles*  
Aeschne isocèle

Les cerques mesurent moins de la moitié des paraprotectes ou au maximum la moitié.

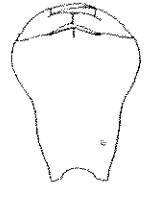


Mentum allongé. Espèce de grande taille

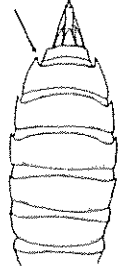


*Aeshna cyanea*  
Aeschne bleue

Mentum court et trapu.

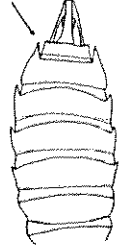


Les épines du segment 9 mesurent la moitié de la longueur du segment 10.



*Aeshna affinis*  
Aeschne affine

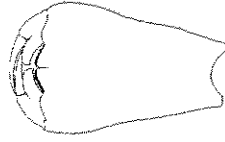
Les épines du segment 9 ont à peu près la longueur du segment 10.



*Aeshna mixta*  
Aeschne mixte

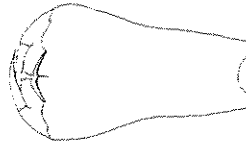
# GENRE ANAX

## CLE DES ESPECES



Rapport entre la largeur et la longueur du mentum 1 / 1,3.  
Le mentum paraît plus trapu.

*Anax parthenope*  
Anax napolitain

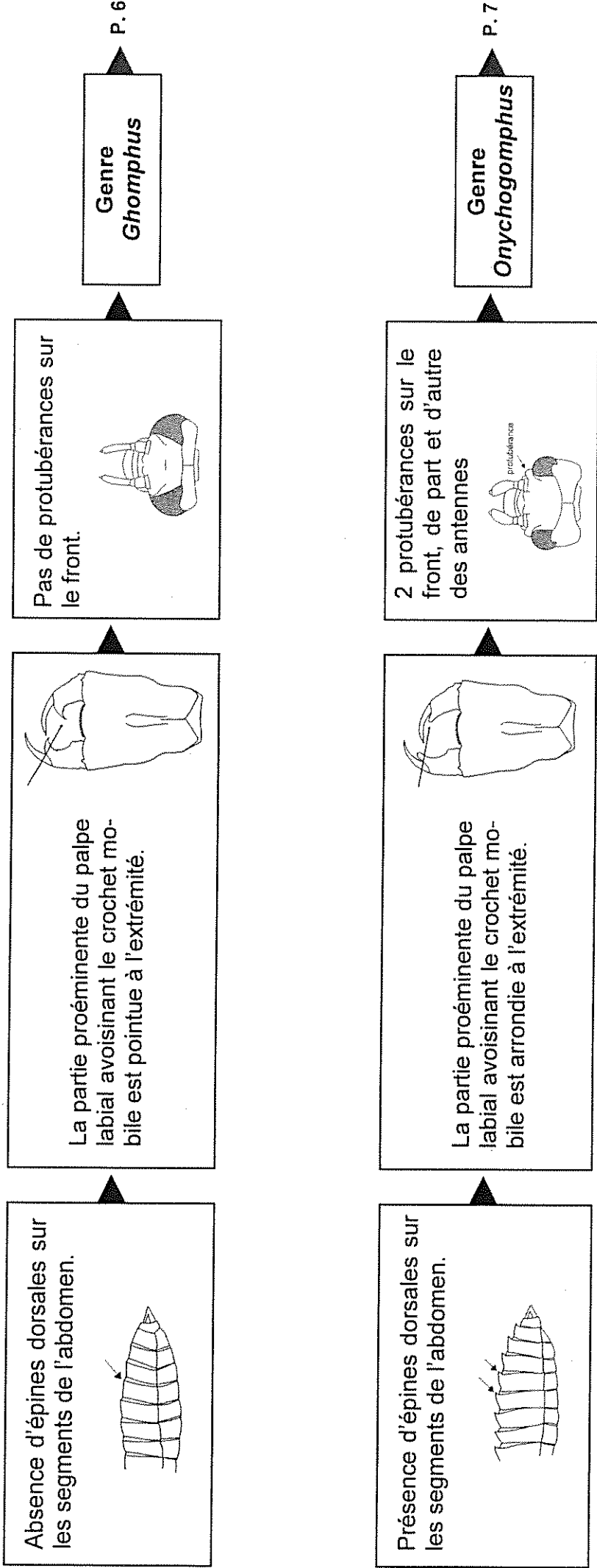
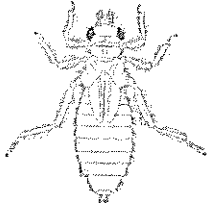


Rapport entre la largeur et la longueur du mentum 1 / 1,5.  
Le mentum paraît plus long.

*Anax imperator*  
Anax empereur

# FAMILLE DES GOMPHIDES

## CLE DES GENRES



# GENRE GOMPHUS

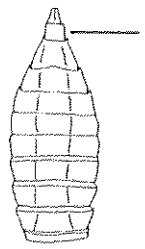
## CLE DES ESPECES

Épines latérales aux segments 6 à 9. Forme générale de l'abdomen trapue.



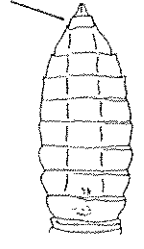
***Gomphus vulgatissimus***  
Gomphe très commun

Segment 10 presque aussi large que long. Forme générale de l'abdomen allongée.

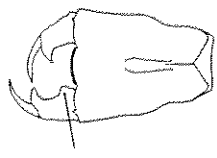


***Gomphus pulchellus***  
Gomphe gentil

Segment 10 au moins une fois 1/2 plus large que long.

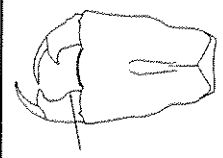


Bord intérieur du palpe labial anguleux.



***Gomphus grasilinii***  
Gomphe de Grasilin

Bord intérieur du palpe labial arrondi.

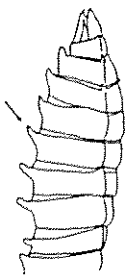


***Gomphus simillimus***  
Gomphe semblable

# GENRE ONYCHOGOMPHUS

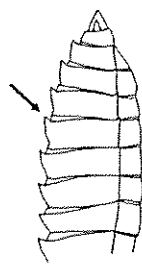
## CLE DES ESPECES

Épines dorsales très dé-  
collées de l'abdomen.



*Onychogomphus uncatus*  
Gomphe à crochets

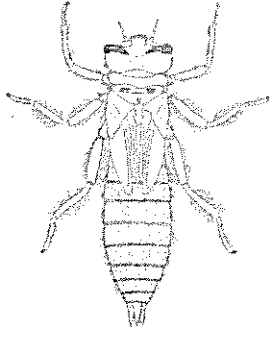
Épines dorsales peu dé-  
collées de l'abdomen.



*Onychogomphus forcipatus*  
Gomphe à pinces

# FAMILLE DES CORDULEGASTRIDES

## CLE DES ESPECES

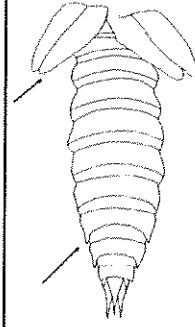


Abdomen dépourvu d'épines latérales. Fourreaux alaires parallèles.



***Cordulegaster bidentata***  
Cordulégastré bidenté

Épines latérales aux segments 8 et 9. Fourreaux alaires écartés.

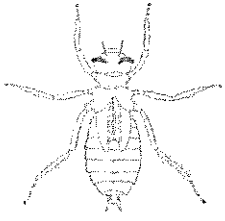


***Cordulegaster boltoni***  
Cordulégastré annelé

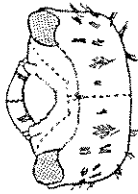


# FAMILLE DES LIBELLULIDES

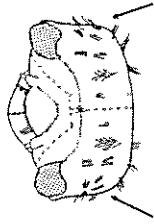
## CLE DES SOUS-FAMILLES



« poils » visibles sur la tête.



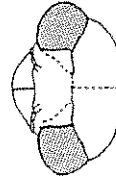
Fémur antérieur au maximum 4 fois plus long que large. La tête, vue du dessus, est large et ses bords latéraux sont presque parallèles.



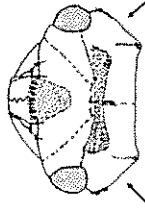
sous-famille des *Libellulinae*

P. 11

Absence de « poils » visibles sur la tête.



Fémur antérieur de 4,5 à 5,5 fois plus long que large. La tête, vue du dessus, se rétrécit vers l'arrière.



sous-famille des *Corduliinae*

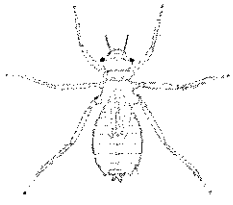
P. 10

sous-famille des *Sympetrinae*

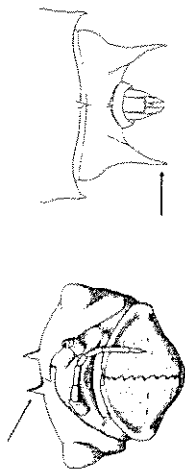
P. 14

# SOUS-FAMILLE DES CORDULIINAE

## CLE DES ESPECES



Présence de 2 cornes sur la tête. Les épines latérales du segment 9 atteignent ou dépassent l'extrémité de la pyramide anale. Grande taille.



*Epitheca bimaculata*  
Cordulie à 2 taches

Abdomen dépourvu d'épines dorsales (seulement des touffes de soies), mais pourvu d'épines latérales.



*Oxygastra curtisii*  
Cordulie à corps fin

Épines dorsales et latérales présentes. Pas d'épine dorsale sur le segment 9.



*Cordulia aenea*  
Cordulie bronzée

Épines dorsales et latérales présentes. Épine dorsale sur le segment 9.



*Somatochlora flavomaculata*  
Cordulie à taches jaunes

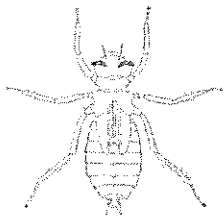
Épines latérales du segment 9 au moins 2 fois plus longues que celles du segment 8.



Épines latérales du segment 9 à peu près aussi longues que celles du segment 8.



*Somatochlora metallica*  
Cordulie métallique



# SOUS-FAMILLE DES LIBELLULINAE

## CLE DES GENRES

Épine dorsale sur le segment 7.



Genre  
*Libellula*

P. 12

Pas d'épine dorsale sur le segment 7.



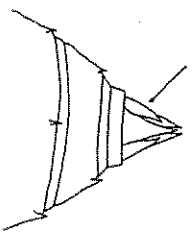
Genre  
*Orthetrum*

P. 13

# GENRE LIBELLULA

## CLE DES ESPECES


Cerques mesurant plus de la moitié de la longueur des paraprotectes.



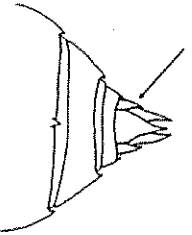
*Libellula quadrimaculata*  
Libellule à 4 taches

*Libellula depressa*  
Libellule déprimée


Bord mordant du palpe labial avec une dentelure marquée.



Cerques mesurant moins de la moitié de la longueur des paraprotectes.



Bord mordant du palpe labial avec une dentelure faible.

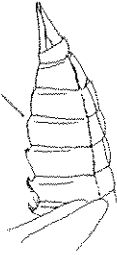


*Libellula fulva*  
Libellule fauve

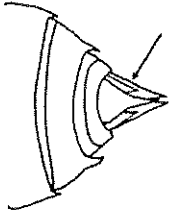
# GENRE ORTHETRUM

## CLE DES ESPECES

Épines dorsales présentes  
ou simulées par des soies.

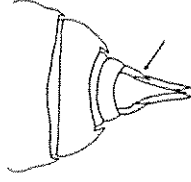


Les cerques mesurent au  
moins la moitié de la lon-  
gueur de l'épiprocte.



*Orthetrum caerulescens*  
Orthétrum bleuissant

Les cerques mesurent  
moins de la moitié de la  
longueur de l'épiprocte.

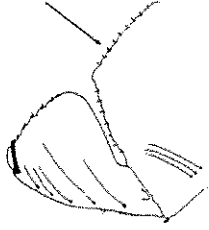


*Orthetrum cancellatum*  
Orthétrum réticulé

Épines dorsales ni présen-  
tes, ni simulées par des  
soies.

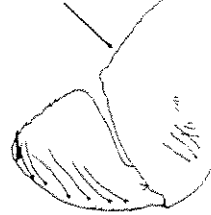


Lobe médian du mentum :  
les soies du antérieur me-  
surent plus de la moitié de  
la largeur des parties pro-  
éminentes entre lesquelles  
elles se trouvent.



*Orthetrum albistylum*  
Orthétrum à stylets blancs

Lobe médian du mentum :  
les soies du antérieur me-  
surent moins de la moitié  
de la largeur des parties  
proéminentes entre les-  
quelles elles se trouvent.



*Orthetrum brunneum*  
Orthétrum brun

# SOUS-FAMILLE DES SYMPETRINAE

## CLE DES GENRES

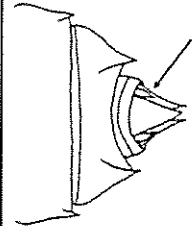


Les cerques mesurent plus de la moitié de la longueur des paraprotectes. Épines dorsales absentes.

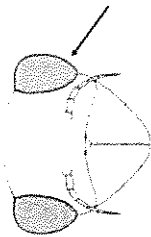


***Crocothemis erythraea***  
Libellule écarlate

Les cerques mesurent moins de la moitié de la longueur des paraprotectes. Épines dorsales le plus souvent présentes.



En vue frontale, les yeux ont une forme à peu près demi-sphérique. Si on imagine les 2 yeux joints, on obtient une sphère.



Genre  
***Sympetrum***

En vue frontale, les yeux ont une forme aplatie. Si on imagine les 2 yeux joints, on obtient une forme ellipsoïdale.



Genre  
***Leucorrhinia***