

Identification du Triton de Blasius

Réalisation : Antoine Joris / mars 2012

Le Triton de Blasius (*Triturus x blasii*) est l'hybride naturel entre le Triton marbré (*Triturus marmoratus*) et le Triton crêté (*Triturus cristatus*). Il est de coloration et de morphologie très variables mais présente toujours des caractéristiques intermédiaires entre les deux espèces parentales.

Cet hybride est parfois localement fréquent dans les régions où les deux espèces cohabitent (centre-ouest de la France) et peut représenter jusqu'à 20% des grands tritons présents sur un site de reproduction.

Triton marbré (mâle nuptial)

Robe très contrastée
(noire marbrée de vert clair)

Crête élevée,
bicolore et non
dentelée



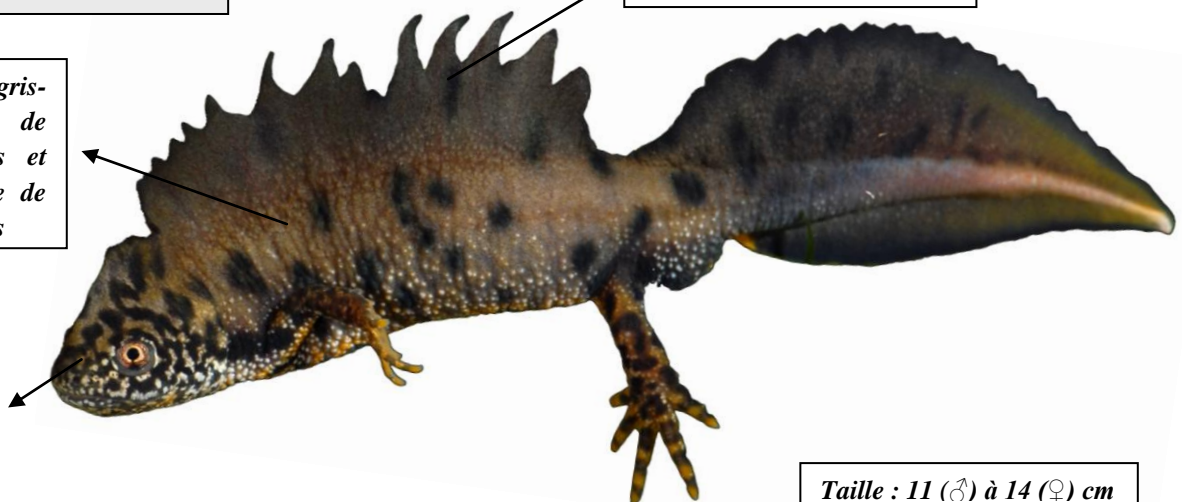
Taille : 12 (♂) à 16 (♀) cm

Triton crêté (mâle nuptial)

Robe sombre (gris-brun)
parsemée de gros points noirs et
finement ponctuée de blanc sur les flancs

Crête très élevée, uniforme
et nettement dentelée

Dessins complexes
sur la tête



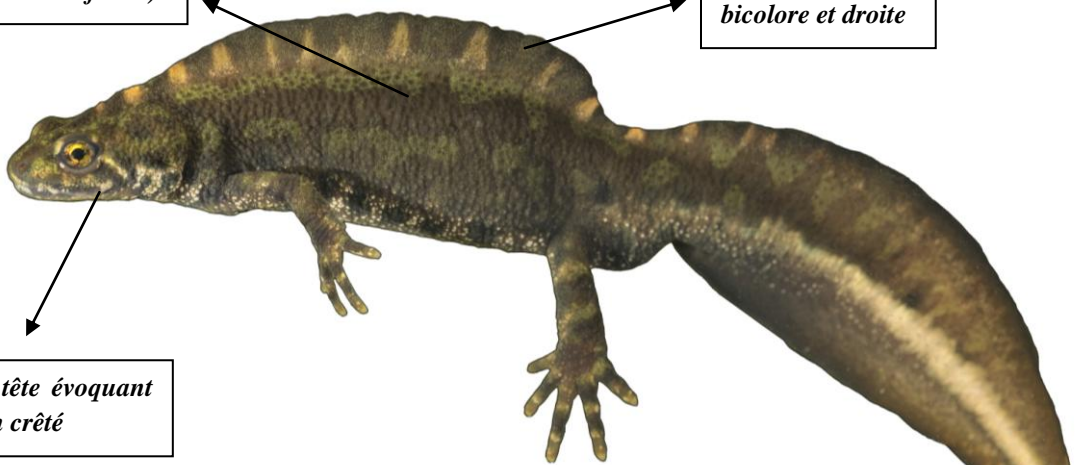
Taille : 11 (♂) à 14 (♀) cm

Triton de Blasius (mâle nuptial de type marbré)

*Robe très peu contrastée
(gris foncé marbré de vert foncé)*

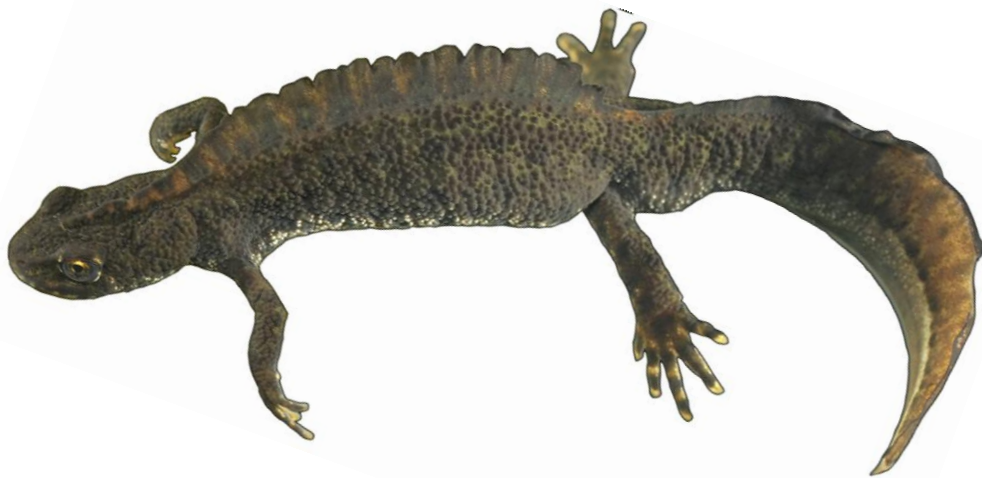
*Crête peu élevée,
bicolore et droite*

*Dessins de la tête évoquant
ceux du Triton crêté*



Taille : 13 (♂) à 18 (♀) cm

Triton de Blasius (mâle nuptial de type intermédiaire)



Triton de Blasius (mâle nuptial de type crêté)

*Robe sombre ponctuée de gros points noirs
sur laquelle on devine la présence de
marbrures vertes*

*Crête peu élevée,
uniforme et dentelée*

*Dessins de la tête proches
de ceux du Triton crêté*



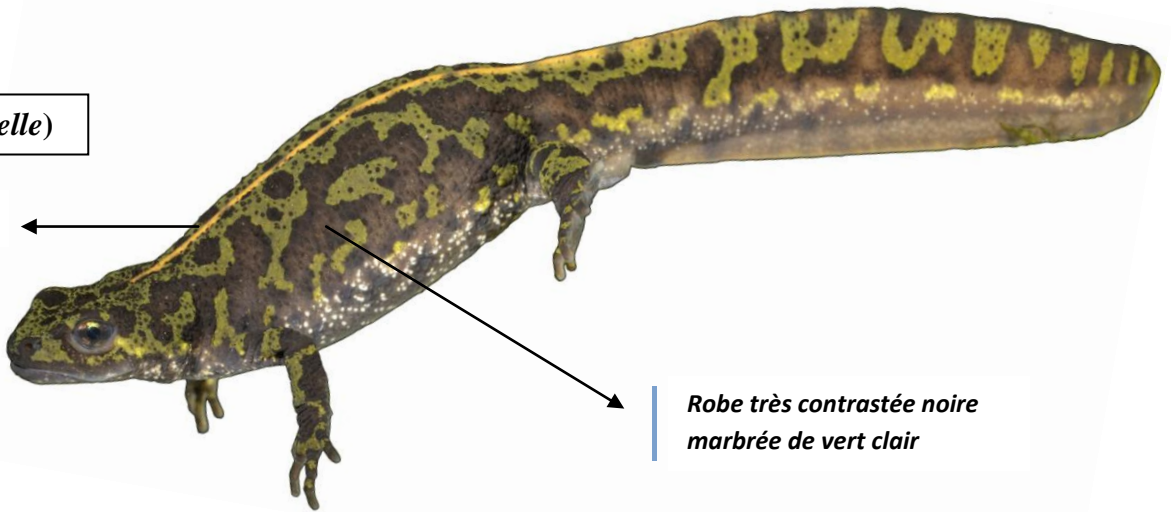
Triton de Blasius (*femelle*)

Les femelles du Triton de Blasius sont de morphologie et de coloration moins variables que les mâles, notamment à cause de l'absence de crête dorsale. Elles peuvent être très grandes (18 cm) et présentent une robe sombre (*gris foncé marbré de vert foncé*) nettement moins contrastée que celle des femelles du Triton marbré mais toujours avec une nuance verte (*robe uniforme gris foncé à noir chez la femelle du Triton crêté*). On distingue souvent une ligne orangée sur le dos et le haut de la tête, moins marquée que chez la femelle du Triton marbré.



Triton marbré (*femelle*)

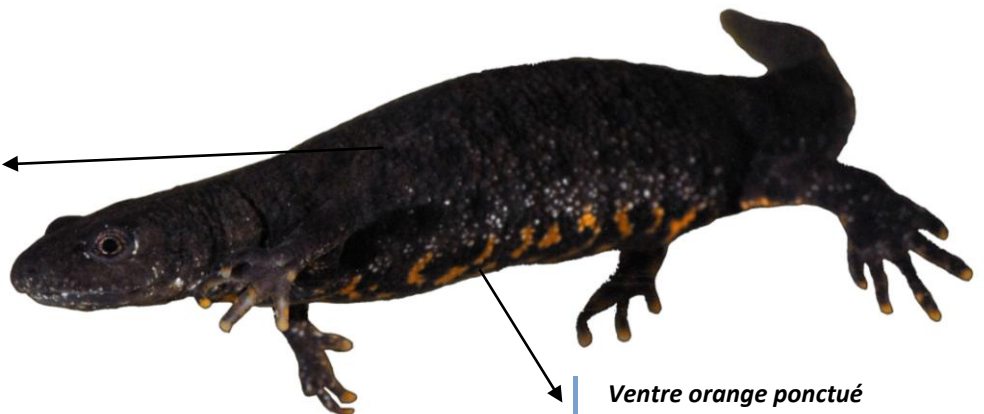
Ligne orange sur le dos



Robe très contrastée noire marbrée de vert clair

Triton crêté (*femelle*)

Robe très sombre (noire) sans nuance verte



Ventre orange ponctué de gros points noirs

FACE VENTRALE DES 3 GRANDS TRITONS

Triton crêté : ventre et dessous des pattes orange vif ponctué de gros points noirs



Triton de Blasius : ventre orangé ponctué de gros points noirs ET de petits points blancs



Triton marbré : ventre gris foncé ponctué de petits points blancs



Triton de Blasius – Villiers en Bois (79), mars 2010